






Haramidere Sanayi Sitesi M Blok No: 74-76 Beylikdüzü - İSTANBUL 

+90 (212) 422 00 03 

info@fibermetal.com.tr 

export@fibermetal.com.tr 

 [fibermetal.com.tr](http://fibermetal.com.tr)

[fibermetal.com.tr](http://fibermetal.com.tr)



# HİZMETLERİMİZ

Our services



Fiber Metal, 20 yılı aşkın bilgi ve deneyimlerini birlikte çalıştığı firmalara çözüm ortağı olarak sunmaktadır. Mimari projeler ve endüstriyel imalatlarda ihtiyaç duyulan geniş yelpazedeki metal ürünleri özenle işliyoruz.

Her projenin bir sanat olduğu bilinciyle Fiber Metal sürdürülebilir kaliteli ürün üretmeyi ve kaliteli hizmet vermeyi kendisine ilke edinmiştir. Bu amaca uygun olarak gerçekleştirdiğimiz makine ve ekipman yatırımlarımız, özenle yetiştirilmiş personel kadromuz ile değerli firmaların çözüm ortağı olmakla gurur duyuyoruz.

*“Metali sabırla ve özveri ile işleyip sanatsal sonuçlar çıkarıyoruz”*

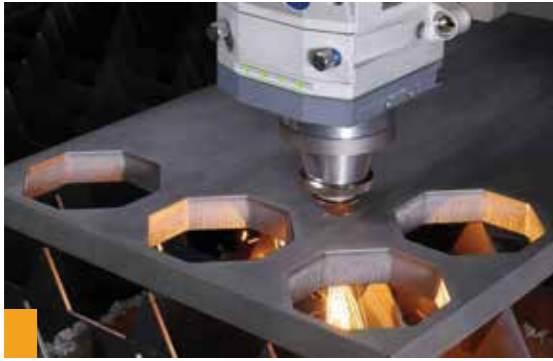
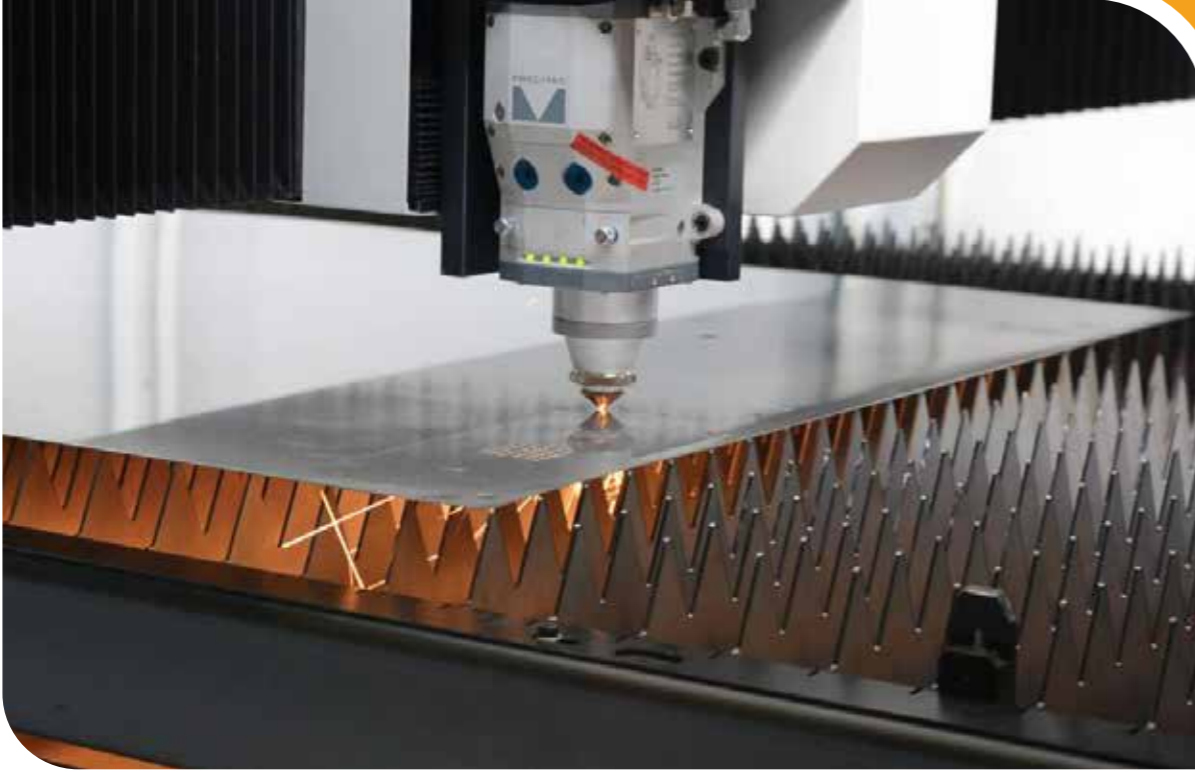
Fiber Metal provides its over 20 years of knowledge and experience to the cooperated companies as a solution partner. We carefully process a wide range of metal products needed in architectural projects and industrial productions.

“With the awareness that every project is an art, Fiber Metal has adopted the principle of sustainable product and service quality.”

*“We process metal with patience and devotion and produce artistic results”*

## LAZER KESİM //

### Laser Cutting



Lazer kesim teknik olarak yüksek yoğunlukta ışık gücünün ısı enerjisine dönüştürülmesi ile yapılan kesim tekniğidir. Günümüzde yüksek performans ve kaliteli malzeme işleme yöntemlerinin başından gelmektedir.

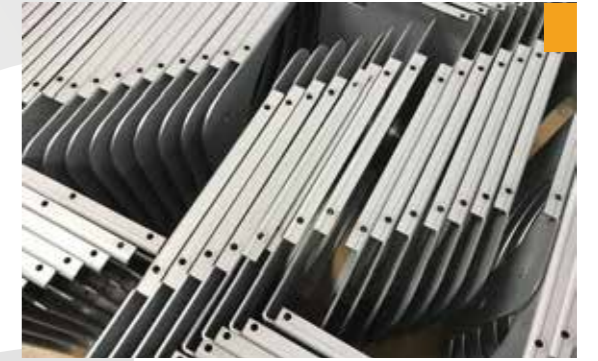
Fiber metal olarak firmamızda 6kw gücünde 4000x2000mm ölçülerde kesim kapasite bulunan kesim makinelerimiz bulunmaktadır. Bünyemizdeki makinelerimiz ile 30mm kalınlığa kadar alüminyum, 20mm kalınlığa kadar siyah sac, paslanmaz çelik, bakır ve pirinç levhaları kesim kapasitemiz mevcuttur. Müşterilerimizin talepleri doğrultusunda istenilen ham maddelerde lazer kesim ile kesme, kazıma ve markalama hizmetlerimiz bulunmaktadır.

Laser cutting is a technology that uses a laser to vaporize materials, resulting in a cut edge. It works by directing the output of a high-power laser most commonly through optics. Laser Cutting is one of the famous technic for high performance and quality.

We, Fiber Metal have 6kW Laser Cutting Machines with 4.000 x 2.000 mm. cutting size capacity. Our machines are able to cut up to 30 mm. aluminium, 20 mm. black latten, stainless steel, brass plate and copper plate. According to demands, we provide cutting, scratching and branding.

## ABKANT BÜKÜM //

### Bending Press



Cnc Abkant pres, sac metal hammaddesini bükerek ihtiyaç duyulan forma dönüştürmeye uygun sac şekillendirme tezgahı çeşididir. Farklı özelliklere sahip alt ve üst kalıplar ile ihtiyaç duyulan bükümlerin oluşturulması için kullanılır.

Firmamızda bulunan tam otomatik Cnc büküm teknolojisinde 4000mm genişliğinde levha işleme kapasiteli 10mm malzeme kalınlığına kadar büküm yapabilmekteyiz. Firmamız bünyesinde 24 derece açığa kadar dar baskı yapabilmeye, levha bitişleri için ezme yapabilmeye, radyüslü bükümlerin için 8mm çaptan - 40mm çapa kadar hizmet verebilmekteyiz

CNC Bending Press inflects the metal and gives requested shapes with the help of moulds.

We, Fiber Metal are able to shape the metal up to 4.000 mm. width and 10 mm. thickness with our full automation CNC Bending Press. We provide inflection up to 24 degree angle, burnish to the finishing of the metals and the meantime from Ø8 mm. to Ø40 mm. radius of fillet available.



**GAZALTI KAYNAK // MIG WELDING**



**LAZER KAYNAK // LASER WELDING**



**SİLİNDİR BÜKÜM // CYLINDER BENDING**



**KEMER BÜKÜM // PROFILE BENDING**



**CNC KESİM // CNC ROUTER**



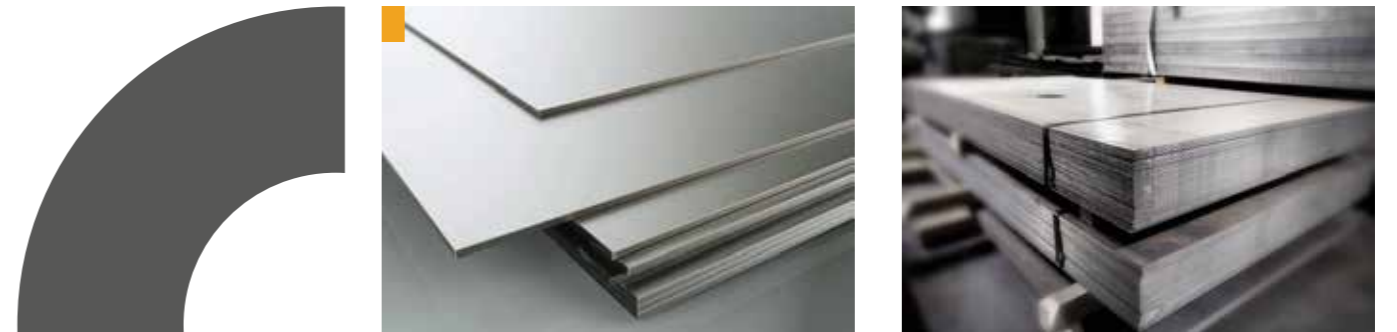
**GİYOTİN KESİM // GUILLOTINE CUT**



**ELEKTROSTATİK TOZ BOYA // ELECTROSTATIC POWDER COATING**



**HAMMADDE SATIŞI // RAW MATERIAL SALES**



# MİMARİ

## SİSTEMLER

Mimari sistemler, yaşadığımız mekanlar da farklı bakış açıları ortaya koymak adına kullanılan birbirinden farklı ürünlerdir. Kaliteyi ön plana çıkaran mimari sistemler, uzun süre kullanım imkanı ile pek çok avantaj sağlamaktadır. Kullanışlı seçeneklerle hayatınızı kolaylaştıran sistemler arasından tercih yapabilirsiniz. Üretimini yapmış olduğumuz mimari sistemler inşaat sektörünün gereksinimlerini en iyi şekilde karşılamaktadır. Mimari sistemler, farklı iklim şartlarına ve gereksinimlerine uygun olarak tasarlanmıştır.

Fiber metal sektördeki başarılı markalardan biri olarak sizler için en iyi çözümleri üretiyoruz. Sunduğumuz harika çözümler ile mimari sistem bazlı projeler sunarken kaliteye odaklanıyoruz. İhtiyacınızı tam olarak karşılayacak ürünler için bizlerle iletişime geçebilirsiniz.

# ARCHITECTURAL

## SİSTEMLER

Architectural Systems ensures better designs, solutions of the potential problems and/or make our life easier in our living or working places. Quality focused systems provides many advantages with the many variations.

We, Fiber Metal are producing high quality Architectural Systems which are subtle of the requirements and all of them created with the conditions according the different climate conditions and necessities. We will be glad to provide our quality and necessity focused solutions for the all kind of projects.

Yüksek termal ve hava sızdırmazlık özelliklerinin yanı sıra kolaylıkla uygulanabilen özellikleri ile yaygın kullanım alanına sahip Mimari Sistemler Fiber Metal de.

## LAZER KESİM MESH PANEL //

### Laser Cut Mesh Panel



Üretimini yaptığımız ürünlerin özel boşluklu tasarımı ile kusursuz ışık ve hava geçirgenliği sağlamaktadır. Hayal ettiğiniz deseni metale işleyerek tavan ve duvarlarınıza uygulayan firmamız lazer kesim teknoloji ile eşsiz bir görünümde mekânlar oluşturmaktadır.

Müşterilerimizin taleplerine göre alüminyum başta olmak üzere farklı kalınlıklarda birçok metali istenilen ölçü ve desenlerde kesip üretmekteyiz. Yaptığımız bu ürünleri istenilen renklerde toz boya ile boyayıp montaja hazır hale getirmekteyiz.

Special hole designed products gives the advantage with excellent air permeability and light transmittance. We are making great locations with producing your dream designs on the metal and the help of laser cutting technology.

We, Fiber Metal provides you to produce the any kind of metal with the requested shape, thickness and color and your demand will be ready-assembled.

## GÜNEŞ KIRICILAR //

### Sunshades



Güneş kırıcılar, yapı tasarımlarında enerji kontrolünü sağlayabilmek, güneş ısı ve ışığını kontrollü şekilde kullanabilmek amacı ile tasarlanarak üretilmiştir. Güneş kırıcı profilleri alüminyum, cam veya perforé alüminyum materyallerinden, değişik ölçülerde ve formlardadır. Sabit ve hareketli tasarıma sahip güneş kırıcılar ve türleri sıklıkla talep edilmektedir. Projelerde isteklerinize uygun formlarda özel güneş kırıcı imalatları da yapılmaktadır.

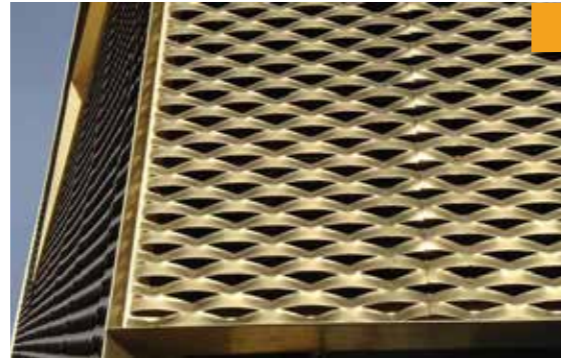
Gölgeleme etkisinden dolayı yaygın kullanım alanına sahip güneş kırıcılar, modern yapıların gölgelendirilmesi için idealdir. Güneş kırıcılar genel olarak fazla güneş ışınlarını engellemek için kullanılmaktadır. Güneş kırıcı ve türlerini sipariş vererek, alanların aşırı ısınmasını kolaylıkla engelleyebilirsiniz.

Sunshades designed for saving energy with the help of controlling light and heat of the sun. Sunshades generally made by aluminium, glass, perforated aluminium with various of sizes and thickness. Recently, sunshades are very famous and many demands submitted for fixed and moving sunshades.

We, Fiber Metal are able to produce ready or special designs for sunshades to help controlling energy in the buildings.

## GENİŞLETİLMİŞ MESH PANEL //

Widened Mesh Panel



Geniřletilmiş metal mesh panel ürünleri, özel boşluklu dokusu ile kusursuz ışık ve hava geçirgenliđi sağlamaktadır. Açık yüzeyi ve transparan görünümü ile ışıklandırma ve hava sirkülasyonu bakımından pek çok avantaj sağlayan genişletilmiş metal mesh paneller, son derece dayanıklıdır.

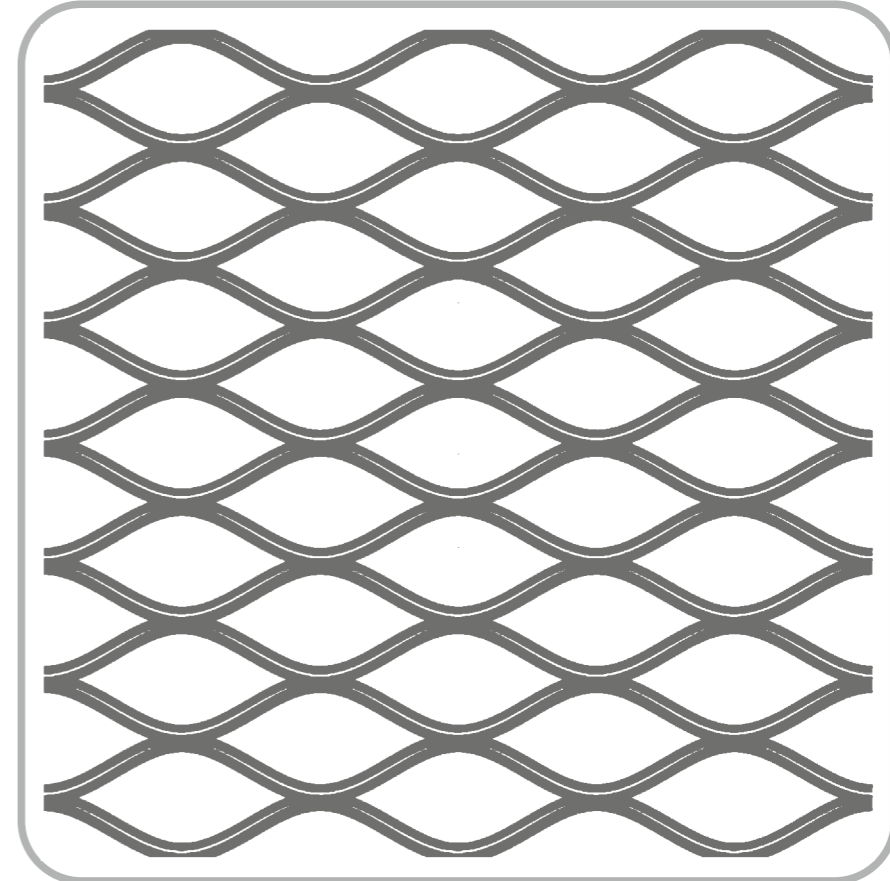
Boşluklu dokusu ve geçirgen yüzeyi sayesinde kullanıldığı yerdeki elektrik ve mekanik tesisat ürünleri için bir örtü vazifesi gören mesh panel ürünleri ile farklı görünlümlere kolaylıkla ulaşılmaktadır. Farklı ölçülerde ve çeşitli göz aralığı seçenekleri ile üretimi yapılan genişletilmiş mesh panel metal ürünleri, metalin ihtiyaç duyulduğu gibi eğilip bükülebilen yapısı ile tasarımcılara sınırsız imkanlar sunmaktadır.

Widened metal mesh pannels, gives the advantage with excellent air permeability and light transmittance with special holed designs, open surfaces and transparent perspectives. Mesh Pannels are also very resistant.

Mesh Pannels gives the side advantages with covering the wiring and the mechanical installation with the spaces of inside. It gives unlimited options for designers to use Mesh Pannels in the buildings. Various of sizes and interocular distances can be used according the appearance and the necessity of the building.

## GENİŞLETİLMİŞ MESH PANEL //

WIDENED MESH PANEL



**56. SAYFADAN  
TEKNİK DETAYLARA BAKINIZ...**

FROM PAGE 56th SEE TECHNICAL DETAILS...

## PERFORE DELİKLİ SAC //

Perforated Sheet Metal



Perfore delikli sac, dekoratif ya da fonksiyonel cephe elemanları arasındadır ve yaygın şekilde kullanılmaktadır. Birbirinden farklı renk çeşitliliğiyle iç ve dış mekanlarda rahatlıkla kullanabileceğiniz perfore delikli sac ürünleri özgün tasarımlara sahiptir.

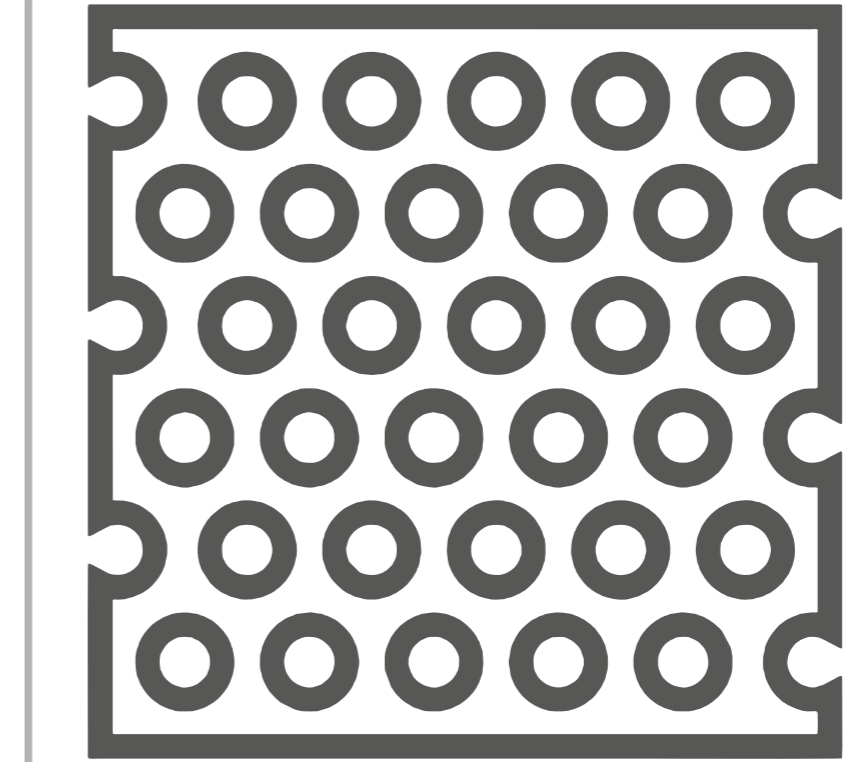
Genişletilmiş perfore delikli sac modelleri, statik gereklilikler paralelinde belirlenen kalınlıktaki metal levhanın, talep edilen aralıklarla ve ölçülerde preslenmesi ile nihai formun verilmesinden meydana gelmektedir. Üretimini yapmış olduğumuz delikli sac ürünleri ile estetik ve farklı görünümler elde edebilirsiniz.

Perforated Panels are very famous for facade of the buildings and decorative, functional option for designers. It is also very useful for indoor spaces with its various of colors and individual designs.

We, Fiber Metal provides you Perforated Panels with different variations of the sizes, thickness, colors and designs according to static calculations.

## PERFORE DELİKLİ SAC//

### PERFORATED SHEET METAL



**57. ve 58. SAYFALARDAN**  
**TEKNİK DETAYLARA BAKINIZ...**

FROM PAGE 57th and 58th TECHNICAL DETAILS...



## İKİNCİL CEPHE SİSTEMLERİ //

### Secondary Skin Facades



İkincil cephe sistemleri; mevcut mimari yapıdaki var olan cam ve ya betonarme yapılar da öne çıkarma suretiyle yapılan görsel ve teknik fayda sağlayan sistemlerdir. Amaç modern mimari görünüş yanı sıra olumsuz hava şartlarına karşı önlem amacı ile kullanılmaktadır. Alüminyum levha ve profiller ilk sırada olmak üzere pek çok malzemeden üretilmiş olan panellerle bina cephelerine dekoratif bir görünüm kazandırılmaktadır.

Sizlerden gelen taleplere uygun aralıklar ve ölçülerde gölgelendirme, havalandırma ya da dekoratif amaçlı ikincil cephe sistemleri firmamız tarafından yapılmaktadır. İkincil cephe sistemleri alüminyum, bakır, paslanmaz bronz, titanyum, çinko, pirinç yada corten tarzı malzemeler kullanılarak imal edilmektedir. Maksimum derecede kaliteli, dayanıklı ve uzun ömürlü ikincil cephe sistemleri; birbirinden farklı ölçülerle Fiber Metal de..

Secondary Skin Facades, gives visual and decorative advantages and generally using for the protection from unfavorable weather conditions.

We, Fiber Metal provides you high quality, resistant and durable Secondary Skin Faces with various of designs and different materials.

## KLİMA MUHAFAZALARI //

### Air Conditioner Covers



Modern cephe üzerindeki klima ünitelerinin, görüntü kirliliğini ortadan kaldırmak amacı ve montaj da taşıyıcı özelliği sunması sebebi ile kullanılan sistemlerdir. Ayrıca klima dış ünite muhafaza dolabı, sıcakta, soğukta ve nemde çalışabilen klimaları korumak için idealdir.

Cephelede kullanılan tekli ya da grup halindeki klima dış ünitelerin özel ölçü ve alana göre imal edildiği dolaplardır. Paslanmaz özellikleri ile uzun süreli kullanım imkanı sunmaktadır.

Air Conditioner Covers are preferred for the modern buildings for many reasons. First reason is the enable to causing visual pollution of Air Conditioners. Additionally, this covers preferred for carrier system of the air conditioners, protecting the air conditioners from phsycal or climate damages.

Air Conditioner Covers are generally producing with stainless steel and provides durable protection with their nice designs.

## CORTEN DEKORATİF PANEL //

### Corten Decorative Panel



Retro görünüm elde edebilmek amacı ile Corten çelik tercih edilmektedir. Sadece dış mekanda ve cephelerde değil; iç mekanda da kullanılan bir malzemedir. Yüzeydeki pas tabakası korozyonun metalin derinlerine inmesini engellediğinden uzun ömürlüdür. Bakım gerektirmeyen bir malzeme olarak masrafsızdır.

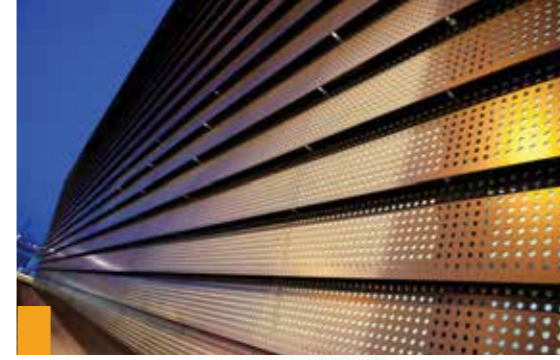
Dayanıklı, şık ve estetik oluşu ile tüm dünyada dış cephe sistemlerinde tercih edilmektedir. Günümüzde birçok mimari projede gördüğümüz corten panel cephe kaplama, binaların değerini arttıran dayanıklı ve uzun ömürlü malzemeler olarak tercih edilmektedir.

Retro effect of Corten Decorative Panels are one of the main speciality for chosing this material for indoor and outdoor applications. It is also very useful because corten surface of the material protecting the steel against corrosion and provides long life without any maintenance and its costs.

Durability and aesthetic appearance approved by all over the world. It is used as many different applications in many projects.

## DIŞ CEPHE KAPLAMA //

### Facade Siding



Dış cephe kaplama uygulamalarında; sizlerden gelen talepler doğrultusunda, stil ve tarzınıza uygun şekilde birbirinden farklı dış cephe kaplama malzemeleri kullanılmaktadır.

Son kat metal kaplama olarak da bilinen bu sistem; hem dekoratif görünüm sağlamakta hem de kar, güneş veya yağmur gibi farklı hava şartlarına karşı yapıyı korumaktadır.

We, Fiber Metal provides you different types of metal siding designs. Metal Siding is known as last layer covering and it gives decorative appearance and protection from climate effects.

## KOLON KAPLAMALARI //

### Column Covering



Kolon kaplamaları işletmelere uygun dekorasyon yapılırken, sıklıkla uygulanmaktadır. Kolon kaplama malzemeleri yaygın ürün yelpazesi içermektedir.

Kolon kaplama işlemlerinde önemli olan, kolon kaplama malzemeleri çeşitleridir. Bu noktada kullanılması gereken malzemelerin kalitesi, dekoratif görünümü ve şartlara uygun şekilde kullanımı yapıya değer katmaktadır. Ülkemizde ve dünyada kolon kaplama sistemleri hastane, otel, AVM, terminaler ve birçok alanda tercih edilmektedir.

It is also very preferred for the buildings of Hospitals, Shopping Malls, Terminals etc.  
Because of the decorative appearance in indoor spaces and also complement of the other decorative materials.

## METAL DEKORATİF SEPERATÖR //

### Decorative Metal Separation



Metal Dekoratif Separatör ürünleri dekoratif amacı ile sıklıkla kullanılmaktadır. Mimari yapı ve binalarda seperatörler, bir bütün olan herhangi bir mekanı, birden çok bölme ayırtmak için idealdir. Dekoratif seperatörlerle, mekanlarınızın daha kullanışlı ve estetik hale gelmesini sağlıyoruz. Mağaza, ev, iş yeri ve ofisler için metal Dekoratif Separatör bölmeleri tercih edebilirsiniz.

İstenilen ebat, renk ve tasarımda üretim yapılabilmektedir. Üretimi yapmış olduğumuz metal seperatörlerde mekanlarınızın dekoruna uygun cam ve ahşap da kullanılmaktadır.

Decorative Metal Separation systems are very useful and aesthetic for separating big spaces.  
We are able to produce all kind of colors, designs and sizes.  
This kind systems can be much more decorative using with glass and wood together.

## METAL BAHÇE KAPI //

### Metal Garden Gates & Doors



Metal bahçe kapıları hem güvenliğinizi hem de yapınızın tasarımsal bütünlüğünü koruması için tasarlanarak size özel üretilmektedir. Metal bahçe kapıları birçok farklı materyal ve modelden oluşturulması mümkündür. Bunların başlarında paslanmaya karşı korumalı metaller gelmektedir. Bu metal bahçe kapıları lazer kesim özel motifler ile tasarlanan çalışmaların kesilip bir araya getirilmesi ile oluşturulmaktadır. Metal bahçe kapılarında, otomatik uzaktan kumandalı sürgülü sistemlerin üretimi yapılmaktadır.

Sürgülü kapılar kullanımı kolay ve dayanıklı ürünlerimizdendir. Sürgü kapıların yanında katlanır ve açılır bahçe kapıları modellerinizde mevcuttur.

Fiber Metal provides Metal Garden Gates&Doors for integrating the designs of the building and the entrance of the garden. Many stainless models are available and special designs can be produced for the integrated decoration.

According the demand, folding, manual, authomatic, remote controlled doors are available.

## METAL KORKULUKLAR //

### Metal Railings



Metal korkuluk imalatı ve uygulaması alanında öncü olan Fiber Metal firmamıza ihtiyaç duyduğunuz metal korkuluk modellerini sipariş verebilirsiniz. Dayanıklı, uzun ömürlü ve şık görünüme sahip metal korkuluklar, iç ve dış mekanlarda fazlası ile sık kullanılmaktadır. Merdiven küpeşesi ve ferforje korkuluk imalatı da yapan firmamızın ürettiği metal korkuluklar, paslanmaya ve zorlu koşullara karşı son derece dayanıklıdır. Metal korkuluk ürünlerinin özellikleri ve sunmuş olduğu avantajlardan dolayı, yaygın kullanım alanına sahiptir.

Cam veya ahşap gibi ürünlerle de birlikte kullanılabilen merdiven korkuluk modelleri mekanlara uygulanmaktadır.

Fiber Metal is one of the pioneer producer of Metal Railings. Our metal and wrought-iron railings are very stable and resistant to corrosion.

Metal railings are very decorative using with glass and/or wood.

## AKUSTİK ASMA TAVAN // Acoustic Metal Suspended Ceilings



Yüzeyine ulaşan ses dalgalarını emip olumsuz yankı yapmalarını önleyen akustik metal asma tavanlar firmamız tarafından üretilmektedir. Akustik tavanların çalışma ilkesi yüzeye çarpan ses dalgasının taşıdığı enerjinin biçiminin farklılaşması kuralına dayanmaktadır.

Akustik asma tavan modelleri şık ve estetik görünüme sahiptir. Bu gibi niteliklerinden dolayı sıklıkla talep edilen ve yaygın kullanım alanına sahip metal asma tavan ürünlerinin montajı kolay ve kısa sürede yapılmaktadır. Yapı da bulunan tavan tesisatlarının, kabloların gizlenmesinde estetik rol oynayan metal asma tavanlar farklı ebat ve tasarımlar üretilmektedir.

Metal Ceiling Roofs provides many different advantages like acoustic effect, wiring opportunities, decorative view and easy installation. We, Fiber Metal provides you various of models for Metal Ceiling.

## KANOPILER // Metal Canopy Roofs



Kanopiler genel olarak yapıların dış cephelerinde bina girişlerinin üst bölümünde yer almaktadır. Yapıların dış alanları yağmur, kar, güneş ve yukarıdan düşebilecek eşya gibi malzemelere karşı aşağıda yer alanları korumaya yarayan kanopiler yaygın kullanım alanına sahiptir.

Modern saçak çeşitlerinden olan kanopiler; benzin istasyonu, otel, hava alanı, terminaler, otoyol geçiş kontrol noktaları ve otopark gibi alanlarda tercih edilmektedir.

Canopy Roofs are generally using for the entrances of the buildings for protection from climate conditions. It is also very useful for open spaces like terminals, gas stations, parking places, highways etc.

## KENT MOBİLYALARI //

### City Furnitures



Şehir mobilyaları halka açık alanlarda sıklıkla kullanılmaktadır. Halka açık alanlarda bulunan park, meydan, kaldırım ve otoparklar gibi yerlerde kullanılan kent mobilyaları Fiber Metal firmamız tarafından üretilmektedir. Banklar, otobüs veya minibüs durakları, cadde lambaları, çöp kovaları ve paneller yaygın şekilde kullanılan kent mobilyası modelleridir. Kullanıldığı mekanlara farklı bir ambiyans katan, kent mobilyası çeşitleri dış mekan veya iç mekan mobilyaları olarak da kullanılmaktadır.

We, Fiber Metal are also producing many type of city furnitures like benches, bins, bus stops, cycle racks, street lights, shelters, shades etc. There are many type of models even unique models we can design for customers.

## BAHÇE MOBİLYALARI //

### Metal Garden Furniture



Bahçe mobilyaları, dış mekanlara konfor ve estetik bir görünüm sağlamaktadır. Kişiyeye özel tasarlanan bahçe mobilyaları ile yaşam alanlarınıza mimari çözümler sunuyoruz. Ürünlerimiz, beklentilerinizi ve ihtiyaçlarınızı fazlasıyla karşılamak için, uzun süre dayanacak şekilde üretilmektedir. Üretimini yapmış olduğumuz Bahçe mobilyaları modelleri ile hem eviniz hem de iş yeriniz daha estetik bir görünüme kavuşacak.

Bahçe mobilyaları arasından siparişlerinizi vererek bahçenize daha özgün ve eğlenceli dokunuşlar yapabilir, açık alanlara tamamen yeni görünümler oluşturacak şekilde yeniden yapılandırabilirsiniz.

Fiber Metal provides all kind of garden furnitures with modern and unique designs. Designs of Garden Furnitures can be also integrated with the building designs and add more value to the projects.

# YAPI ve

## İNŞAAT

Firmamız, çözüm odaklı, hızlı ve kaliteli hizmeti her zaman rekabetçi olan fiyatlarla sunmaya devam etmektedir. Hali hazırda, Alüminyum Ankraj, Alüminyum Harpuşa, Alüminyum Menfez ve Alüminyum Pervaz konularında sektör lideri olan firmamız ayrıca Metal Dere ve Oluk, Metal Davlumbaz, Alüminyum Denizlik ve Alüminyum Dilatasyon konularında da aynı iddia ile beklentileri en iyi şekilde karşılamaktadır.

## C O N S T R U C T I O N

Fiber Metal continue to provide solution oriented, fast and quality service with very competitive prices. We are leader producer in Turkey for Aluminium Anchorage, Aluminium Airflow Panel, Aluminium Sill and Aluminium Coping meantime we perfectly complete all expectations for Metal Rain Gutter, Metal Chimney Cap, Aluminium Expansion Joint Profiles and Aluminium Window Sill.



## ALÜMİNYUM DENİZLİK //

### Aluminium Window Sill



Mermerin şekillendirilememesi ve mermer maliyetinin yüksek olması sebebi ile günümüz şartlarında alüminyum denizlikler modern yapılarda tercih edilmektedir. Alüminyum kullanılarak üretilmiş olan denizlik profilleri, elektrostatik toz boya ile istenilen renkte üretilerek kullanılmaktadır. Kullanılan elektrostatik toz boya dış etkilere karşı alüminyum materyalini en iyi şekilde muhafaza etmektedir.

Standart olarak üretilmeyen alüminyum denizliklerde farklı ebat, kalınlık ve kesitlerde bünyemizdeki özel kalıplarla üretilmektedir. Alüminyum denizlik ürünleri yapıların dış cephesinde yaygın şekilde kullanılmaktadır.

Aluminium Window Sills are very popular in modern buildings instead of the Marble Window Sills which is expensive and also hard to give requested shape. Each Aluminium Window Sill are different and cannot be produced as standard material. Fiber Metal is able to produce different sizes of window sills with special own moulds. We also can offer different colors with electrostatic powder coating which is also protecting the aluminium from outer effects.

## METAL MENFEZ //

### Metal Louvers



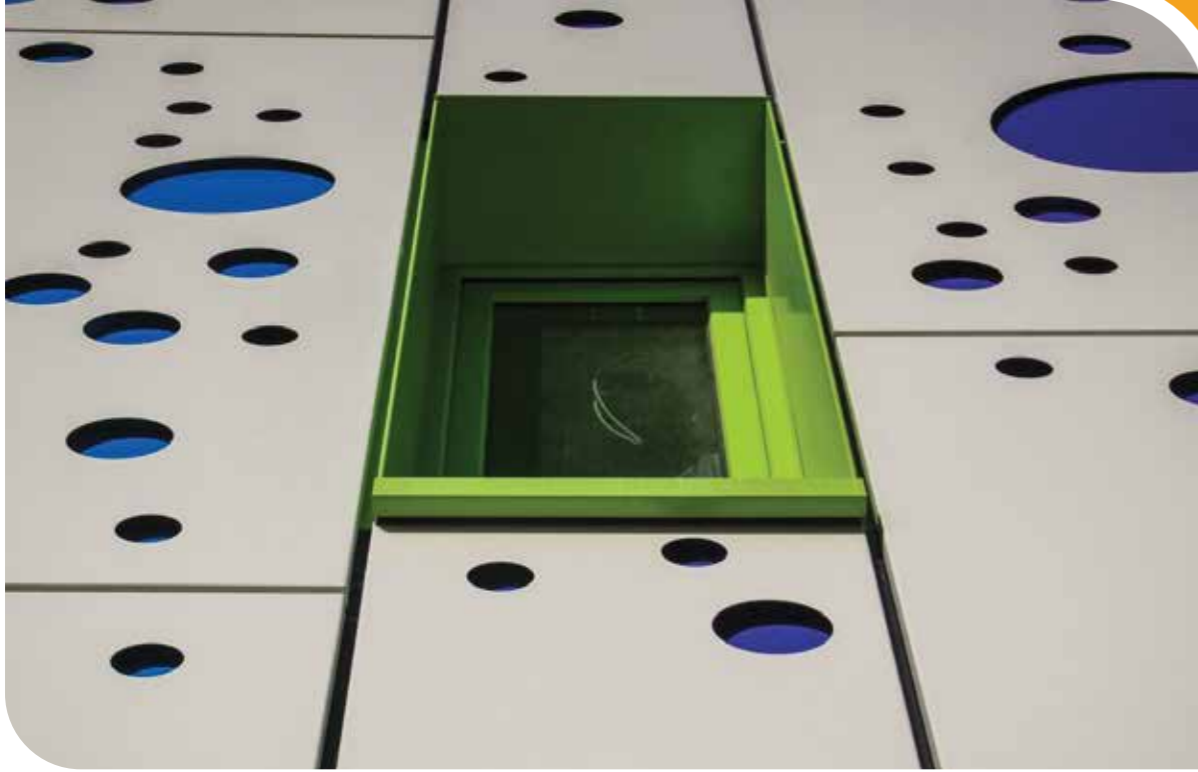
Metal menfezin genel kullanım alanı; hava geçirgenliğini sağlamak, ısı, yağış ve ışığı kesmek amacıyla kullanılmaktadır. Çatı üzerindeki havalandırma sistemlerinde; atık hava üniteleri bulunan tüm alanların hava sirkülasyonu sağlamak için alüminyum ya da galvaniz çelikten üretilmektedir.

Mainly used as decorative on the walls to cover vents. It has to be shaped to support ventilation. It is also used to be protected from heat, rain and the sun light. We offer various models of aluminium or galvanized steel Airflow Panels.





## PERVAZ // Aluminium Sill



Alüminyum pervaz çeşitleri, modern tasarımlarla en kaliteli materyaller kullanılarak üretilmektedir. Alüminyum pervaz profili, alüminyum pencere pervazı, alüminyum kapı pervazı ve alüminyum pervazlı kasa modelleri standart dışı tüm özel ölçü ve ebatlarda üretilmektedir.

Farklı teknik özelliklere sahip alüminyum pervaz profilleri elektrostatik toz boya ile istenilen renkte üretilerek kullanılmaktadır.

Aluminium Sills are producing with high quality materials and modern designs according to customer demand. We provide special size and color.



## HARPUŞTA // Coping

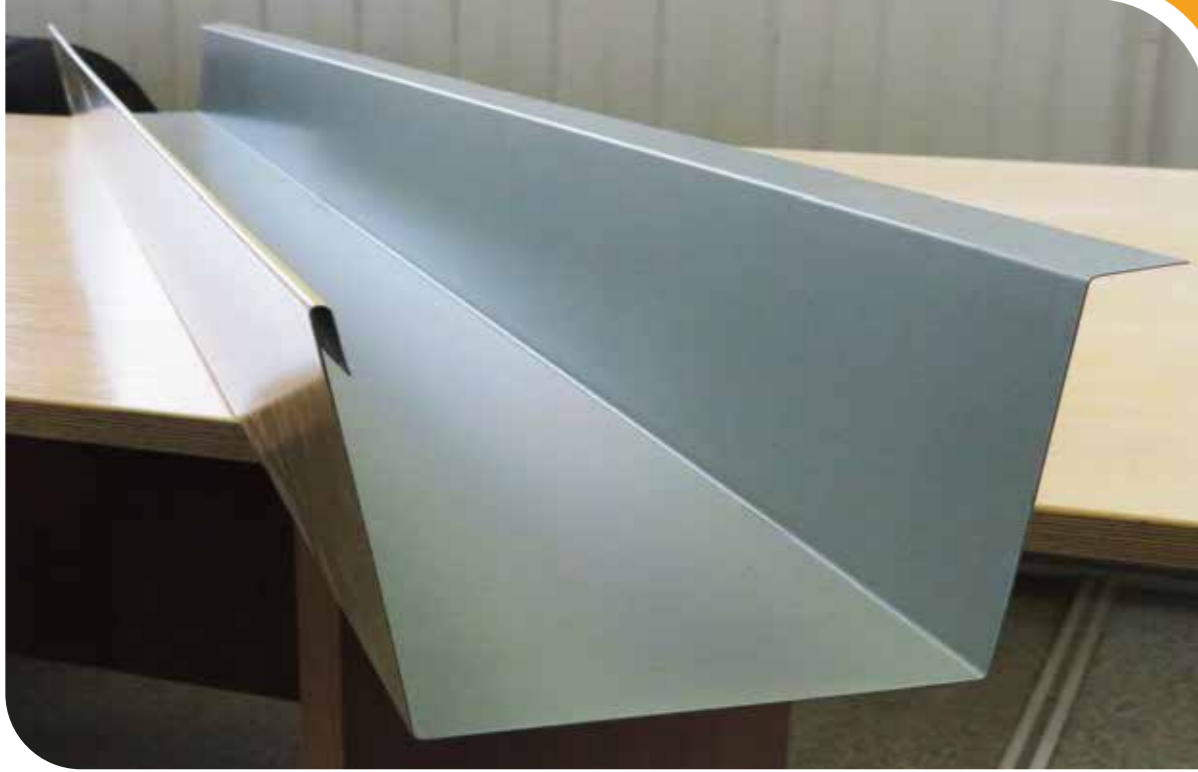


Standart ve standart dışı tüm ölçülerde ve kesitlerde imal edilen kilitli sistem ya da vidalı sistem olarak yapılara uygun üretilen cephelerde yalıtım çözümleridir. Farklı genişliklerdeki parapetlere uyumlu, farklı ölçülerde özel olarak üretim yapılan alüminyum harpuşta veya Metal harpuşta düz kesitlerde ve farklı açılardaki tüm alanlara uygulanabilir.

Fiber Metal provides locked or screwed coping in standart or special sizes.

## METAL DERE VE OLUK //

### Metal Rain Gutter



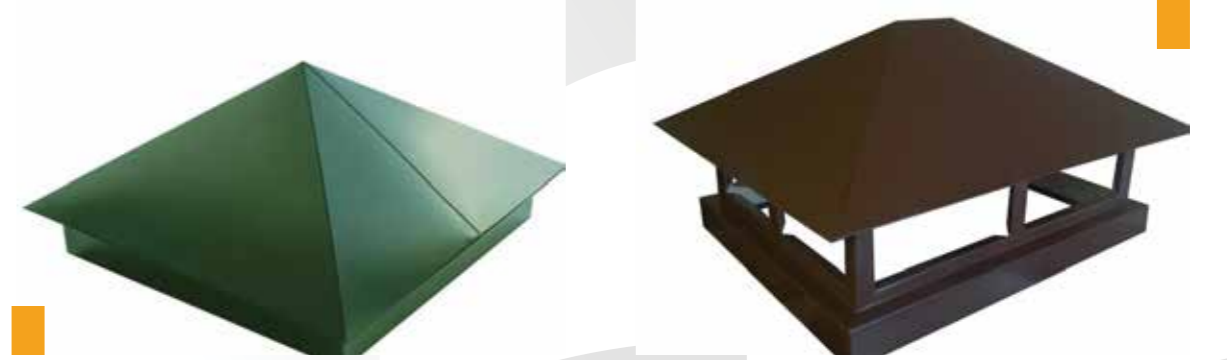
Yağmur oluk sistemleri, çatı üzerinde biriken kirli suların dışarıya tahliye edilmesi amaçlı uygulanan, yapınızı su hasarından koruyan, metal dere ve oluk sistemlerinden oluşan, birleşik bir çözüm sunmaktadır. Ürünlerimiz her türlü hava koşuluna karşı dayanıklılık sağlamak için metalden yapılmıştır.

Galvaniz sac ve alüminyum levhadan üretim yapılan tek parça olarak 4 metre, kaynaklı olarak istenilen ölçüde üretimini yapabildiğimiz dere sistemleri günümüz yapılarında tercih edilmektedir. Çatılardaki yağmur sularının aktarılması için çelik yapılara uygun özel ebat ve kesitte üretim yapılmaktadır. Genellikle 0,50 mm kalınlıktan 4 mm kalınlığa kadar materyallerin bükülerek form verilmesi şeklinde üretilmektedir.

Fiber Metal produces Rain Gutters from metal for being resistable to all climate conditions. We mainly produce 4 meters of single piece aluminium or galvanized steel but with welding we are able to produce requested sizes. According to demand, thickness can be from 0,5 mm. to 4 mm.

## METAL DAVLUMBAZ //

### Metal Chimney Cap



Kirli havayı dışarı atan ve dışarıdan kötü koku gelmesini önleyen metal davlumbaz ürünleri hareketli ya da sabit sistemlerdir. Hareketli sistemlerde kullanılan döner baca şapkalı sayesinde sabit olanlara göre daha yüksek emiş kapasitesi ve geri basmaların önüne geçilmektedir.

We produce fixed or moving type of Chimney Caps according to demand.

## ANKRAJ // Anchorage



Cephedeki tüm kaplama ve hareketli sistemleri betona adapte amacı ile kullanılan bağlantı elemanlarıdır.

Cephede kullanılan malzeme yükü ve kullanılan tüm yapı elementlerini birleştirmek amacı ile kullanılmaktadır. 1 mm'den başlayarak 20 mm kalınlığa kadar metallerin bükülerek ya da kaynaklı şekilde birleştirilerek üretimi sağlanmaktadır. Korozyona ve neme karşı korumak amacıyla istenilirse elektro galvaniz ya da sıcak daldırma galvaniz ile kaplaması yapılmaktadır.

Anchorage is the fixing material of the facing and also moving systems. Fiber Metal produces anchorages from 1 mm. to 20 mm. with bending or with welding. We also provide galvanized anchorages to avoid corrosion.

## DİLATASYON // Expansion Joint Profiles



Dilatasyon profil ürünleri fiziksel faktörlerin yapılaraya vereceği zararı minimuma indirir ve de dilatasyon derzlerini mükemmel şekilde kapatır. Yapıların mimari dekorasyonunun tamamlanabilmesi veya izolasyon sağlanması için de dilatasyon profili çeşitleri kullanılmaktadır.

Dilatasyon profili ürünleri 3 cm, 5 cm, 10 cm ve 15 cm gibi birbirinden farklı ölçülerle, sizlerden gelen talepler doğrultusunda üretim yapılmaktadır.

Expansion Joint Profiles the expansion joint and also protects the construction from damages. Mainly producing 3, 5, 10, 15 cm. and according to demand we can provide different sizes.

# ENDÜSTRİYEL

REKLAMCILIK

Endüstriyel reklamcılık, imalat sanayi ile alakalı ürün ya da hizmet almak isteyen işletmeleri hedefleyen reklam çeşididir. Kısacası Endüstriyel reklamcılık bir işletmenin ürün ya da hizmetleri başka işletmelere tanıttığı reklamdır. Endüstriyel reklam, alıcıların ürünleri kolaylıkla talep etmesini sağlar.

Ayrıca firmaların veya şirketlerin satış rakamlarının artmasına destek olur.

Endüstriyel reklam sayesinde daha fazla dağıtım kanalı kolaylıkla oluşmaktadır.

Talep edilen ürün ya da hizmeti üretmek için şirketin çok elverişli çalışmasını sağlayan endüstriyel reklamcılık farklı şekillerde yapılmaktadır.

Müşteriler yahut diğer şirketler arasında ürün ve hizmetler ile alakalı farkındalık oluşturmak istiyorsanız Endüstriyel reklamcılık için bizlerle iletişime geçebilirsiniz.

# INDUSTRIAL

ADVERTISING

Industrial Advertising mostly using by the producer companies for advertising their products to other companies. This kind of advertising is very effective for increasing sales and finding more distribution channels. Fiber Metal provides professional support for Industrial advertising with very experienced team and long years of experiences.

## BANKMATİK KABİNLERİ // BANK CABINS



## KABİN VE KABİNETLER // CABIN AND CABINETS



## BENZİN İSTASYONLARI // GASOLINE STATIONS



## PİLON TABELA // PYLON SIGN



## BENZİNLİK KANOPİLERİ // GASOLINE CANOPIES



## TOTEM TABELA // TOTEM SIGN



## ÇATI TABELASI // ROOF SIGN



## YÖNLENDİRME LEVHALAR // GUIDING PLATES



# ENDÜSTRİYEL

I N D U S T R I A L

ENERJİ

GIDA

OTOMOTİV

ULAŞTIRMA

Fiber Metal, çok ciddi bir bilgi birikimi ile ürün portföyünde bulundurduğu Endüstriyel ürünler ile farklılığını ortaya koymaktadır.

Endüstriyel ürünlerde sunduğumuz ürün çeşitliliği, özel üretimlerde esnek üretim imkanları, farklı tasarım çeşitleri en rekabetçi fiyatlarla sunulmaktadır.

Firmamızda kullanılan son teknoloji, paslanmaz ve dayanıklı materyallerle birleştiğinde uzun süre kullanım imkanı sağlayan ürünler ortaya çıkmaktadır.

Endüstriyel makineler, kabinler, kabinetler, otomotiv, ulaştırma, gıda, enerji ve endüstriyel imalat da gereksinim duyulan her ürün yelpazesinde firmamızdan fiyat ve detaylı bilgi alabilirsiniz.

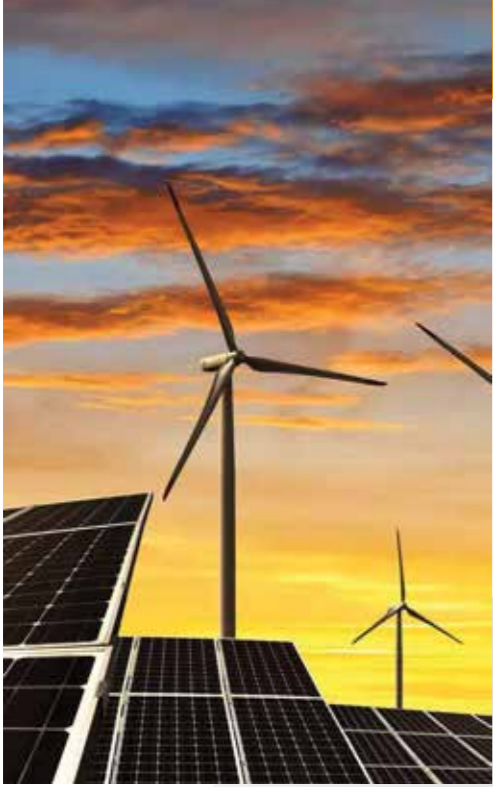
Fiber Metal, with its knowledge, reveals its difference with the Industrial products it has in its product portfolio.

The product variety we offer in industrial products, flexible production possibilities in special productions, different design varieties are offered at the most competitive prices. When our latest technology combined with the, stainless and durable materials products that we provide conform long-term usage.

You can get price and detailed information from our company for industrial machinery, cabinets and also every product range required in industrial manufacturing automotive, transportation, food, energy sectors.



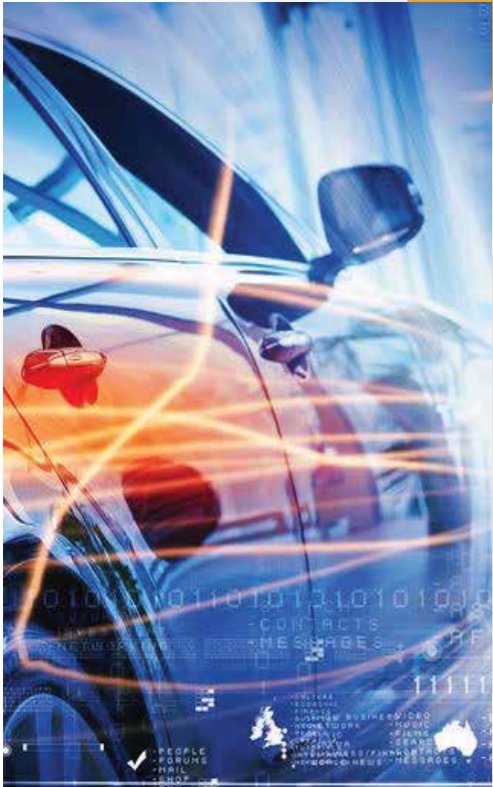
**ENERJİ //**  
Energy



**GIDA //**  
Food



**OTOMOTİV //**  
Automotive



**ULAŞTIRMA //**  
Transportation



# Özenle

METALİ İŞLİYORUZ

Sektördeki yeniliklerde lider olmak, bireysel ve kurumsal anlamda sürekli gelişmek, teknolojinin tüm imkânlarını çalışanlarına ve müşterilerine sunmak için durmadan çalışmaya devam ediyoruz.

WE PROCESS METAL WITH ATTENTION

We continue to work non-stop to be the leader in innovations in the sector, to continuously develop individually and institutionally, and to offer all the opportunities of technology to our employees and customers.

Fiber Metal



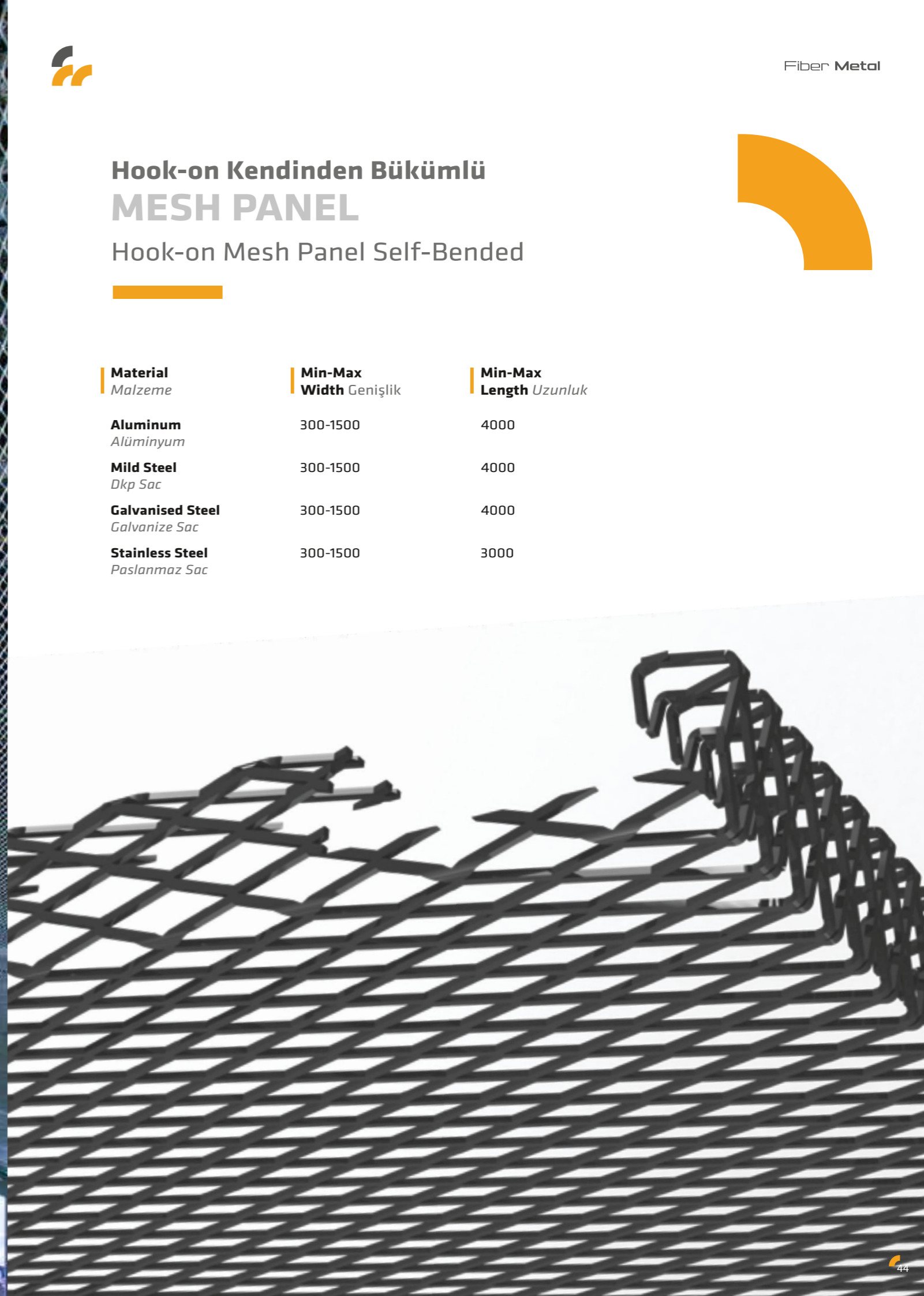
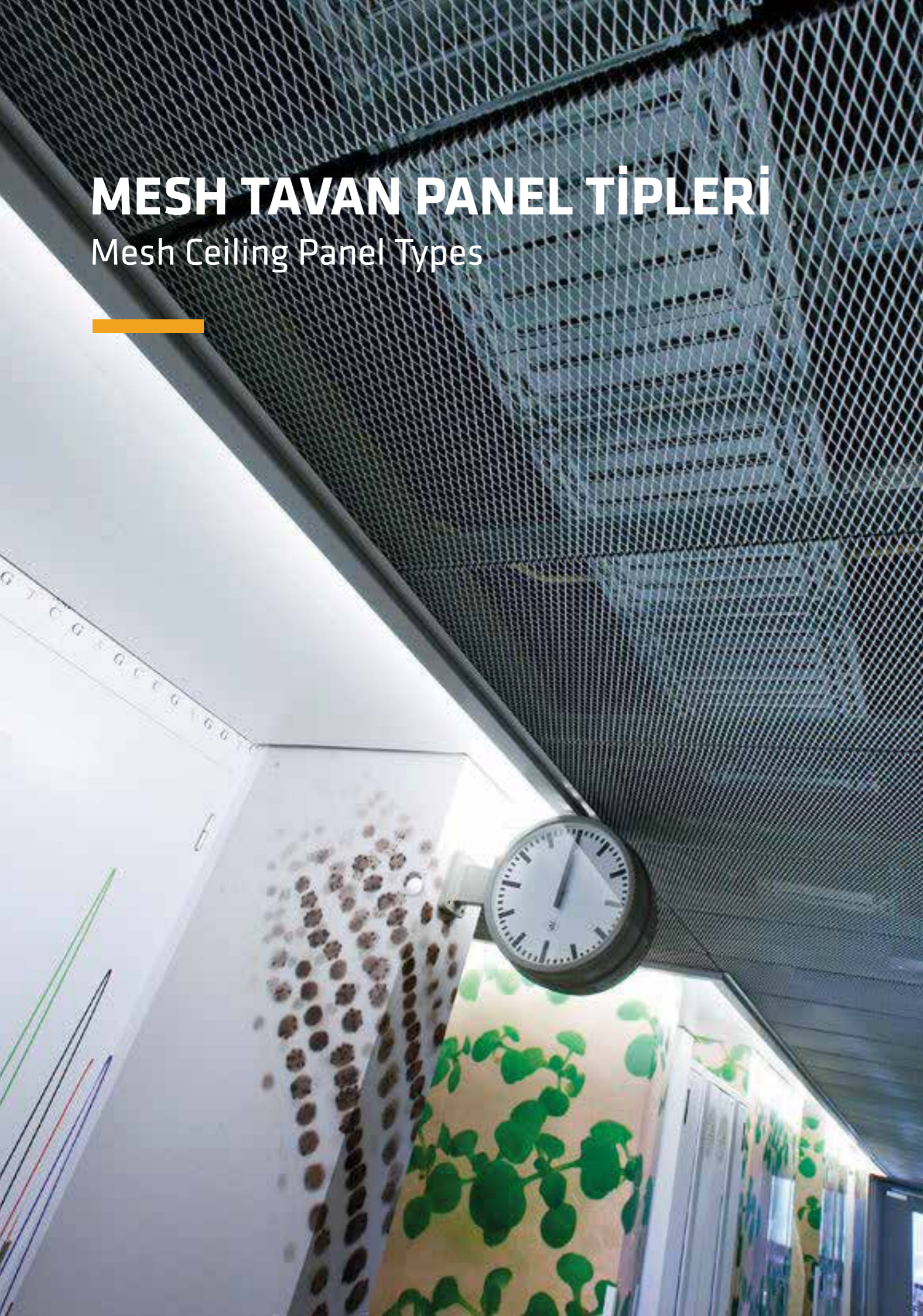
# MESH TAVAN PANEL TİPLERİ

Mesh Ceiling Panel Types

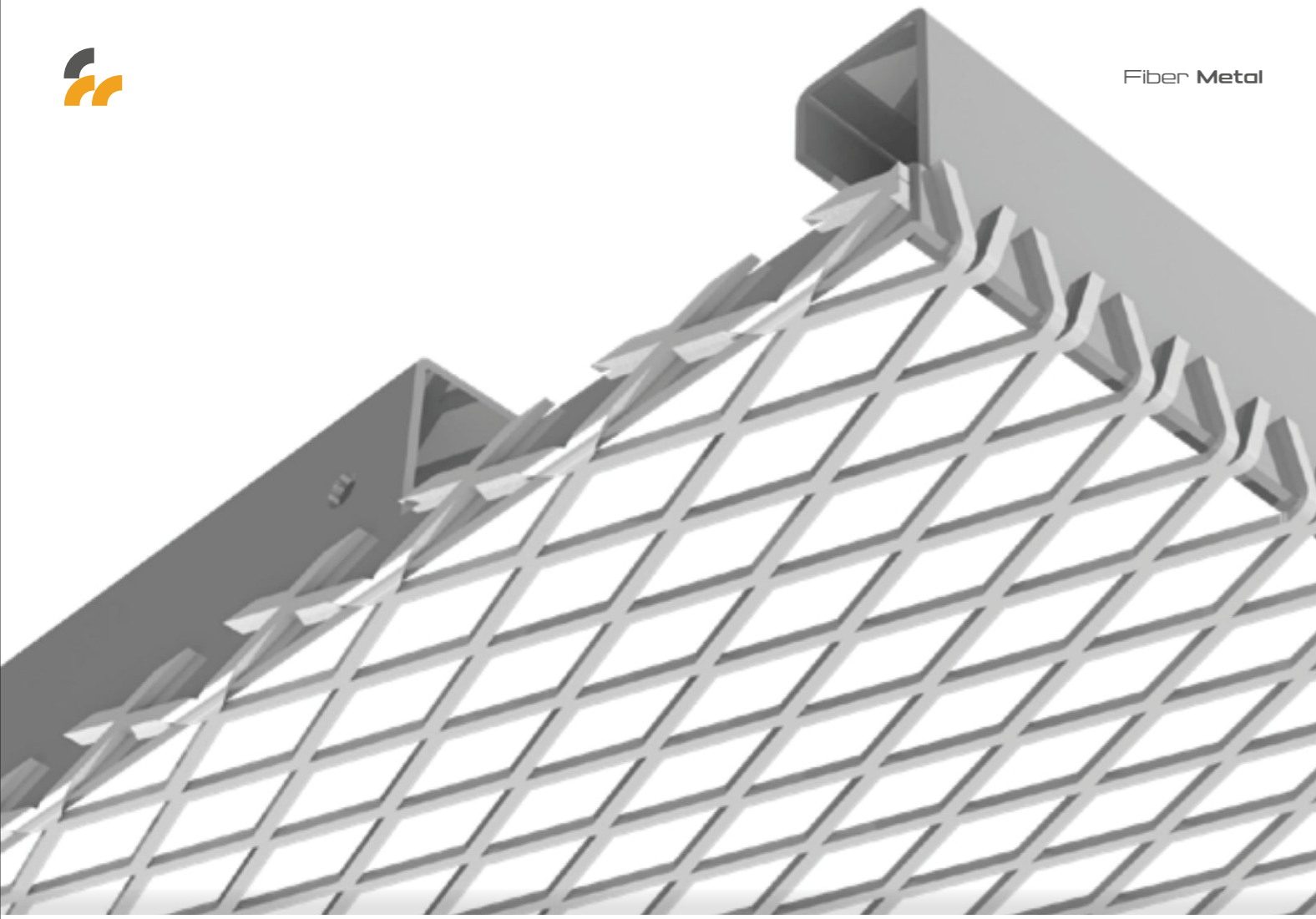
## Hook-on Kendinden Bükümlü MESH PANEL

Hook-on Mesh Panel Self-Bended

Material Malzeme	Min-Max Width Genişlik	Min-Max Length Uzunluk
Aluminum Alüminyum	300-1500	4000
Mild Steel Dkp Sac	300-1500	4000
Galvanised Steel Galvanize Sac	300-1500	4000
Stainless Steel Paslanmaz Sac	300-1500	3000







## Hook-on Çerçeveye Dıştan Kaynaklı MESH PANEL

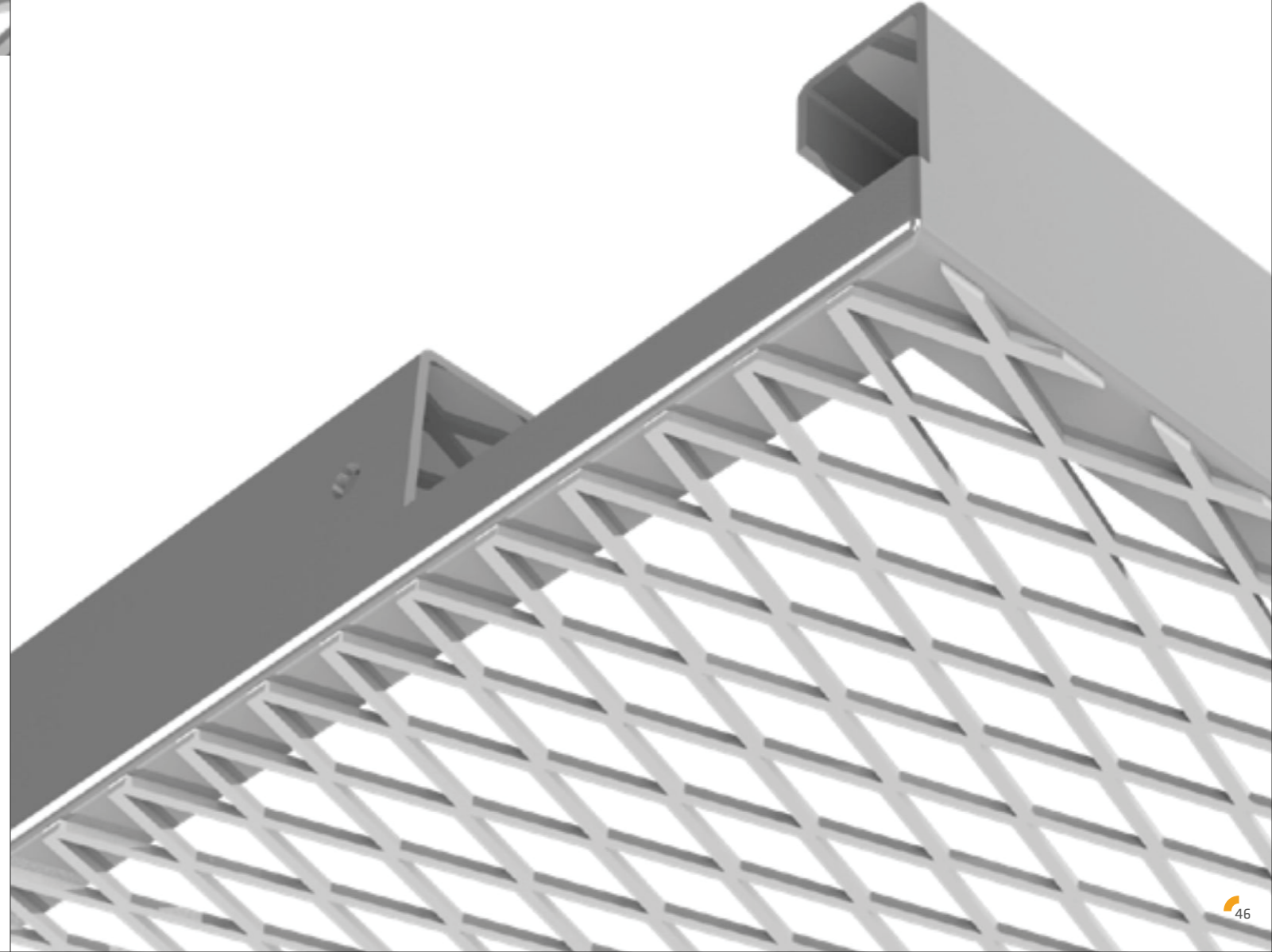
Hook-on Mesh Panel Welded Outside of the Frame

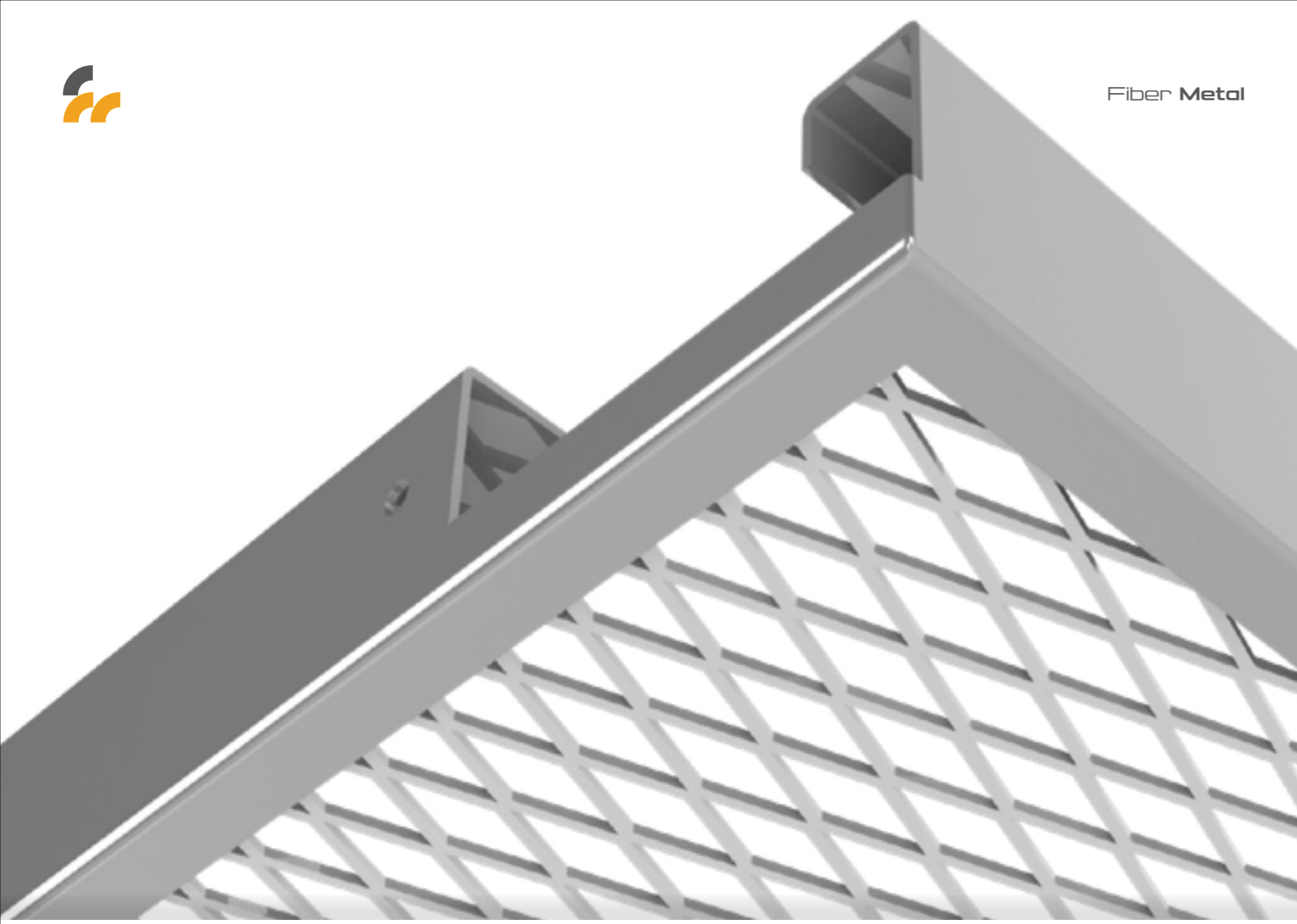
Material Malzeme	Min-Max Width Genişlik	Min-Max Length Uzunluk
Aluminum Alüminyum	300-1500	4000
Mild Steel Dkp Sac	300-1500	4000
Galvanised Steel Galvanize Sac	300-1500	4000
Stainless Steel Paslanmaz Sac	300-1500	3000

## Hook-on Çerçeve Üzerine Kaynaklı MESH PANEL

Hook-on Mesh Panel Welded Over Frame

Material Malzeme	Min-Max Width Genişlik	Min-Max Length Uzunluk
Aluminum Alüminyum	300-1500	4000
Mild Steel Dkp Sac	300-1500	4000
Galvanised Steel Galvanize Sac	300-1500	4000
Stainless Steel Paslanmaz Sac	300-1500	3000





## Hook-on Çerçeveye Kenardan Kaynaklı MESH PANEL

Hook-on Mesh Panel Welded on the Frame



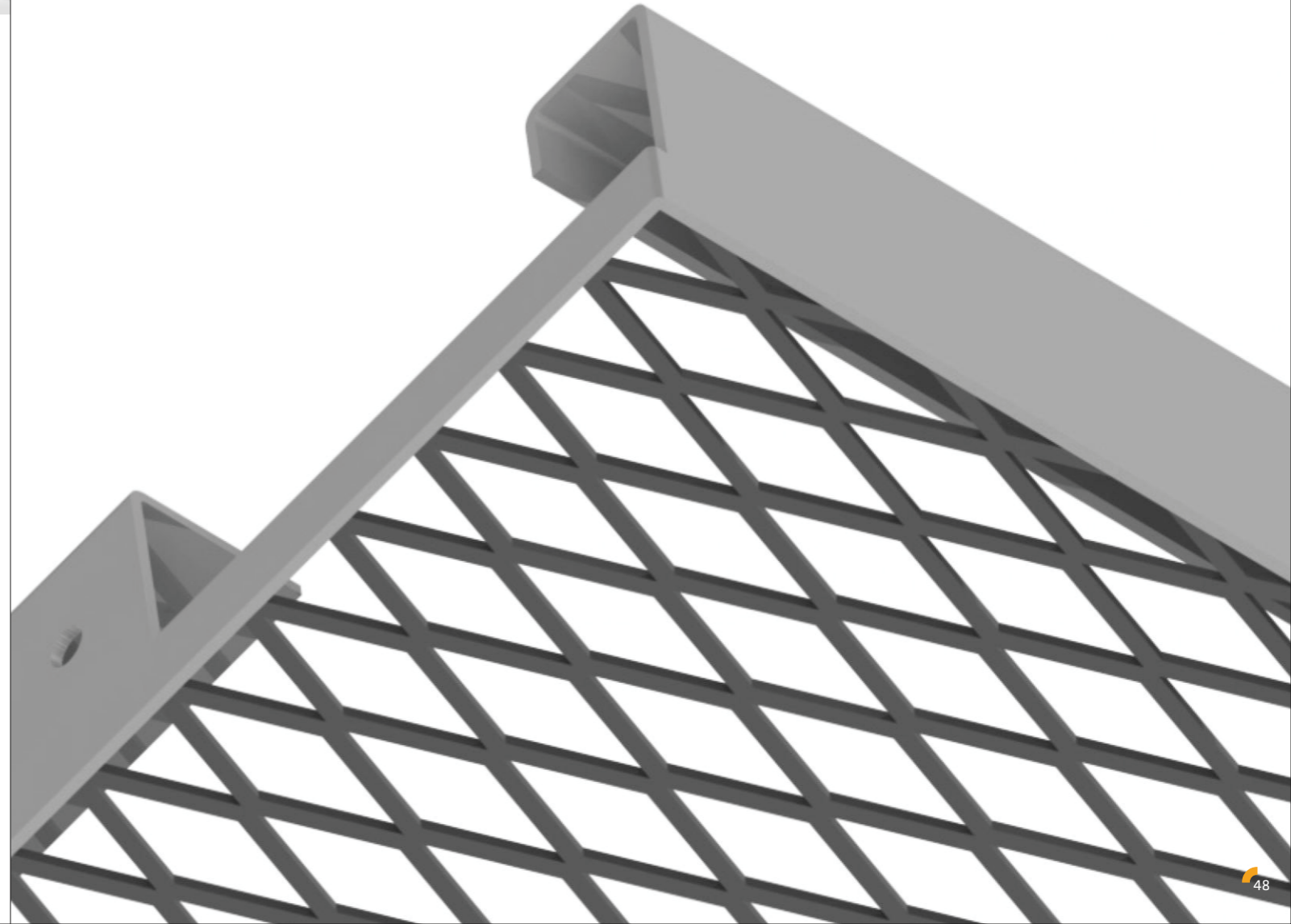
Material Malzeme	Min-Max Width Genişlik	Min-Max Length Uzunluk
<b>Aluminum</b> Alüminyum	300-1500	4000
<b>Mild Steel</b> Dkp Sac	300-1500	4000
<b>Galvanised Steel</b> Galvanize Sac	300-1500	4000
<b>Stainless Steel</b> Paslanmaz Sac	300-1500	3000

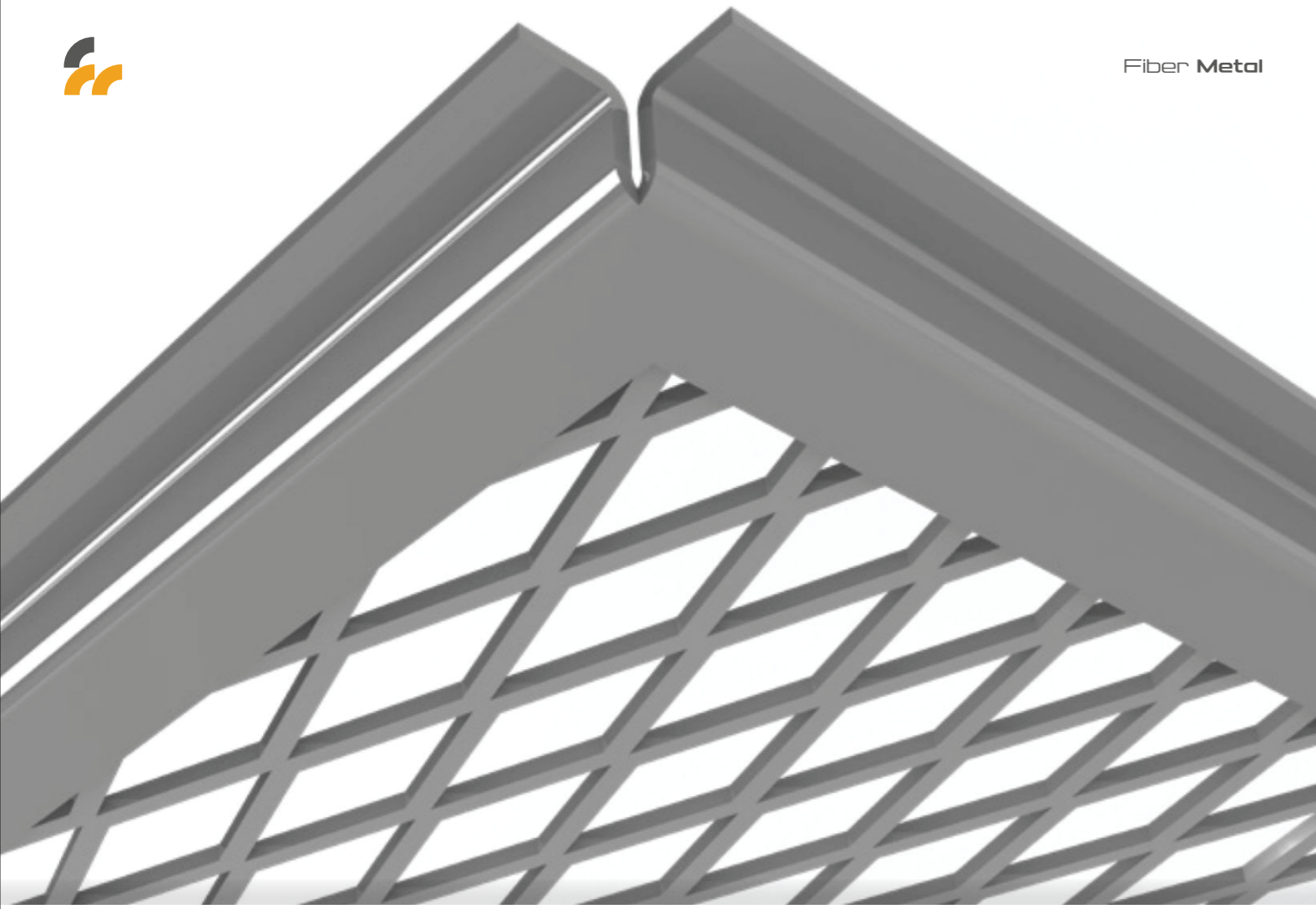
## Hook-on Çerçeve İçten Kaynaklı MESH PANEL

Hook-on Mesh Panel Welded Inside of the Frame



Material Malzeme	Min-Max Width Genişlik	Min-Max Length Uzunluk
<b>Aluminum</b> Alüminyum	300-1500	4000
<b>Mild Steel</b> Dkp Sac	300-1500	4000
<b>Galvanised Steel</b> Galvanize Sac	300-1500	4000
<b>Stainless Steel</b> Paslanmaz Sac	300-1500	3000





## Lay-on Çerçeveye İçten Kaynaklı MESH PANEL

Lay-on Mesh Panel Welded Inside of the Frame



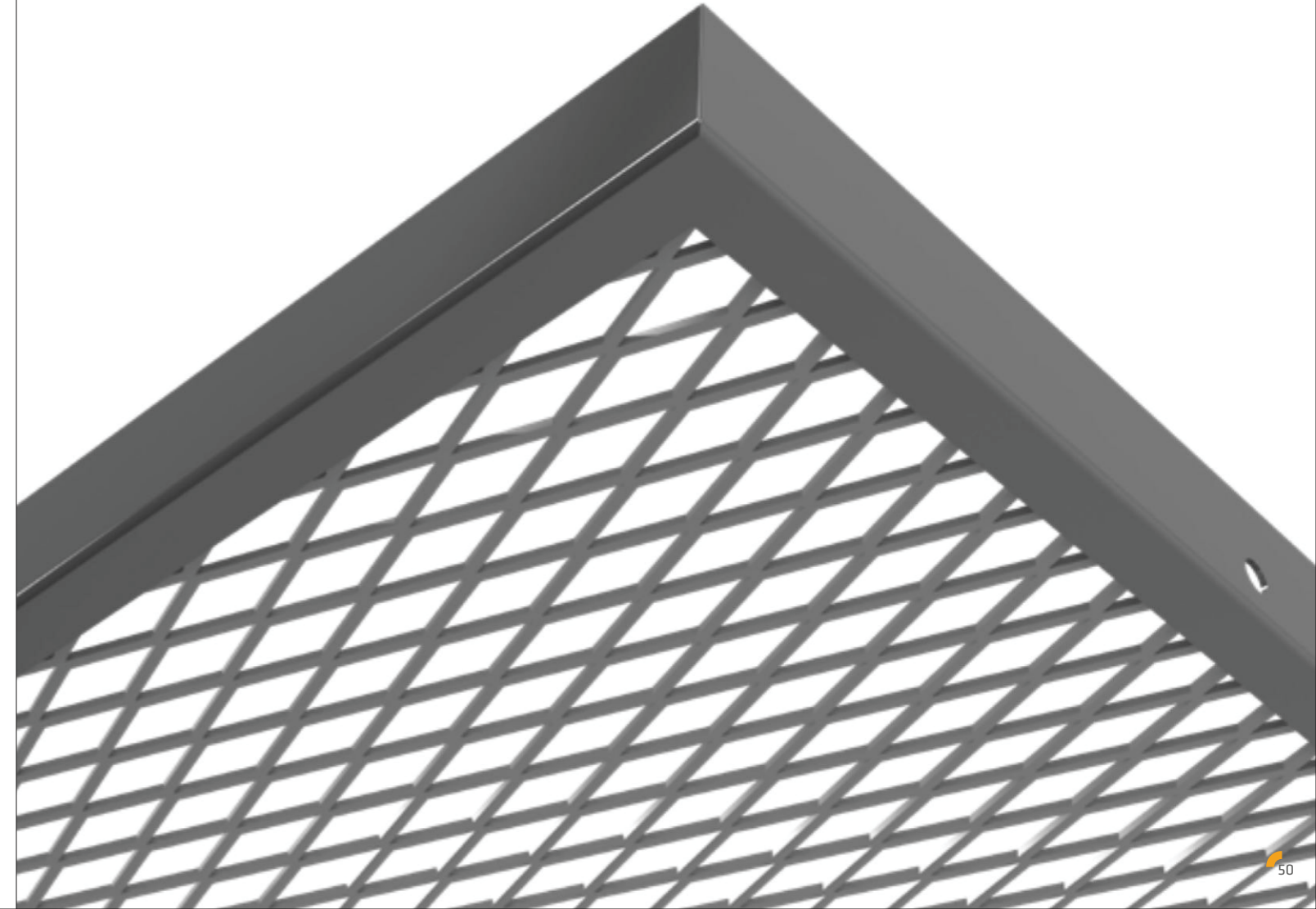
Material Malzeme	Min-Max Width Genişlik	Min-Max Length Uzunluk
Aluminum Alüminyum	300-1500	4000
Mild Steel Dkp Sac	300-1500	4000
Galvanised Steel Galvanize Sac	300-1500	4000
Stainless Steel Paslanmaz Sac	300-1500	3000

## Lay-in Çerçeveye İçten Kaynaklı MESH PANEL

Lay-in Mesh Panel Welded Inside of the Frame



Material Malzeme	Min-Max Width Genişlik	Min-Max Length Uzunluk
Aluminum Alüminyum	300-1500	4000
Mild Steel Dkp Sac	300-1500	4000
Galvanised Steel Galvanize Sac	300-1500	4000
Stainless Steel Paslanmaz Sac	300-1500	3000



# MESH TAVAN SİSTEMLERİ

Mesh Ceiling Systems

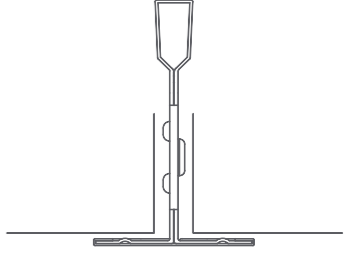


Fiber Metal

## LAY-ON SYSTEM

*Lay-on Sistem*

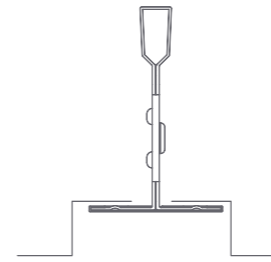
Close Section  
Yakın Kesit



## LAY-IN SYSTEM

*Lay-in Sistem*

Close Section  
Yakın Kesit



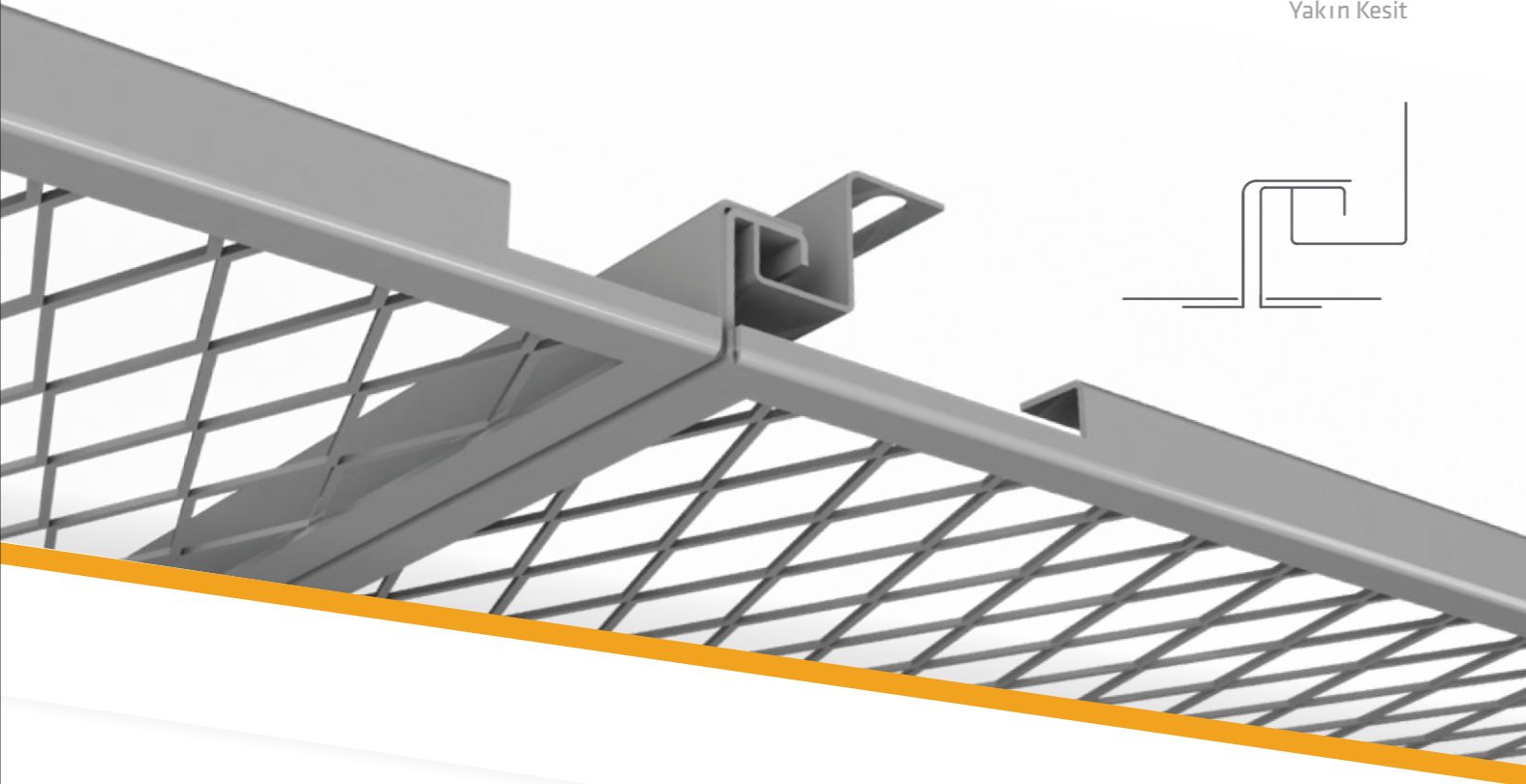


# HOOK-ON SYSTEM

*Hook-on Sistem*



**Close Section**  
Yakın Kesit

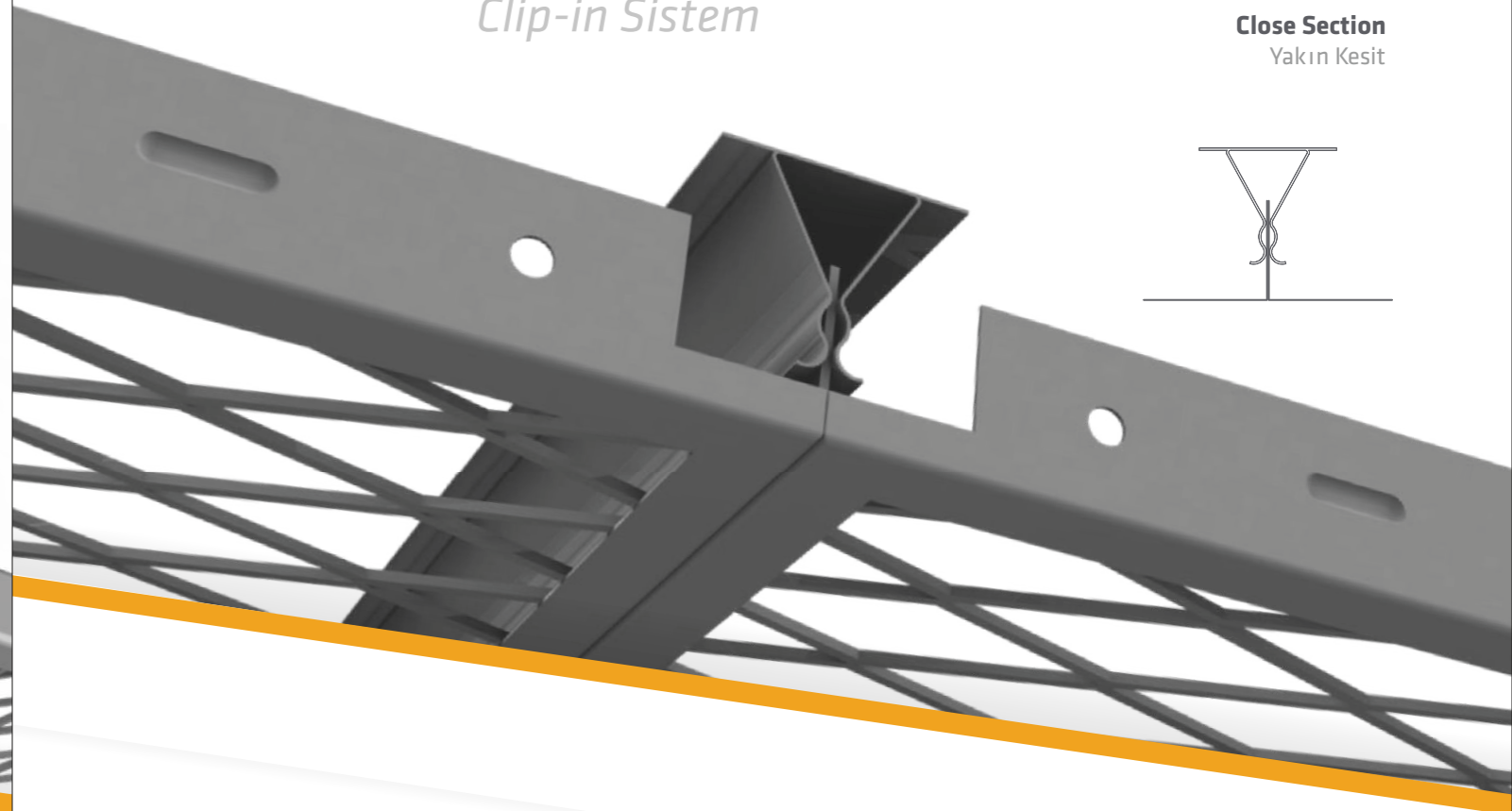
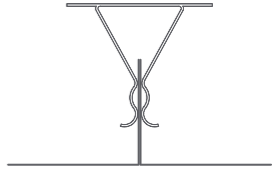


# CLIP-IN SYSTEM

*Clip-in Sistem*



**Close Section**  
Yakın Kesit

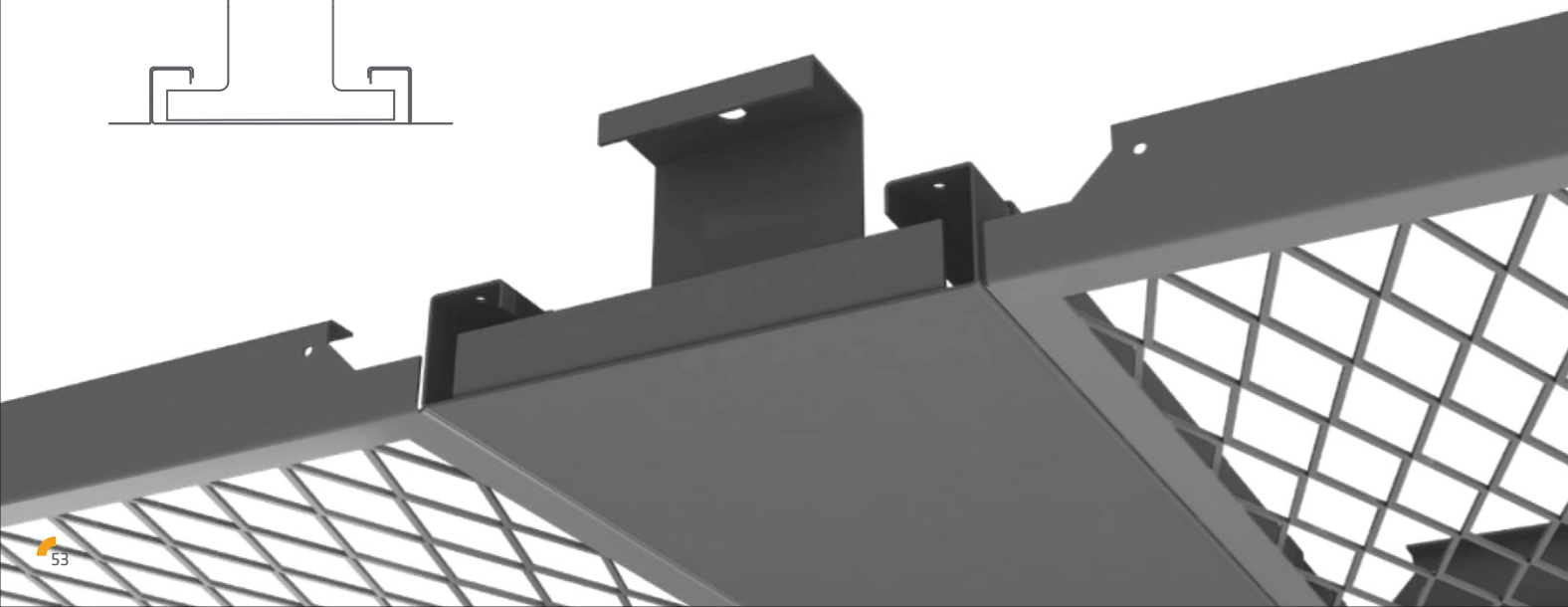
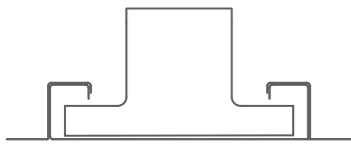


# BANDRASTER SYSTEM

*Bandraster Sistem*



**Close Section**  
Yakın Kesit

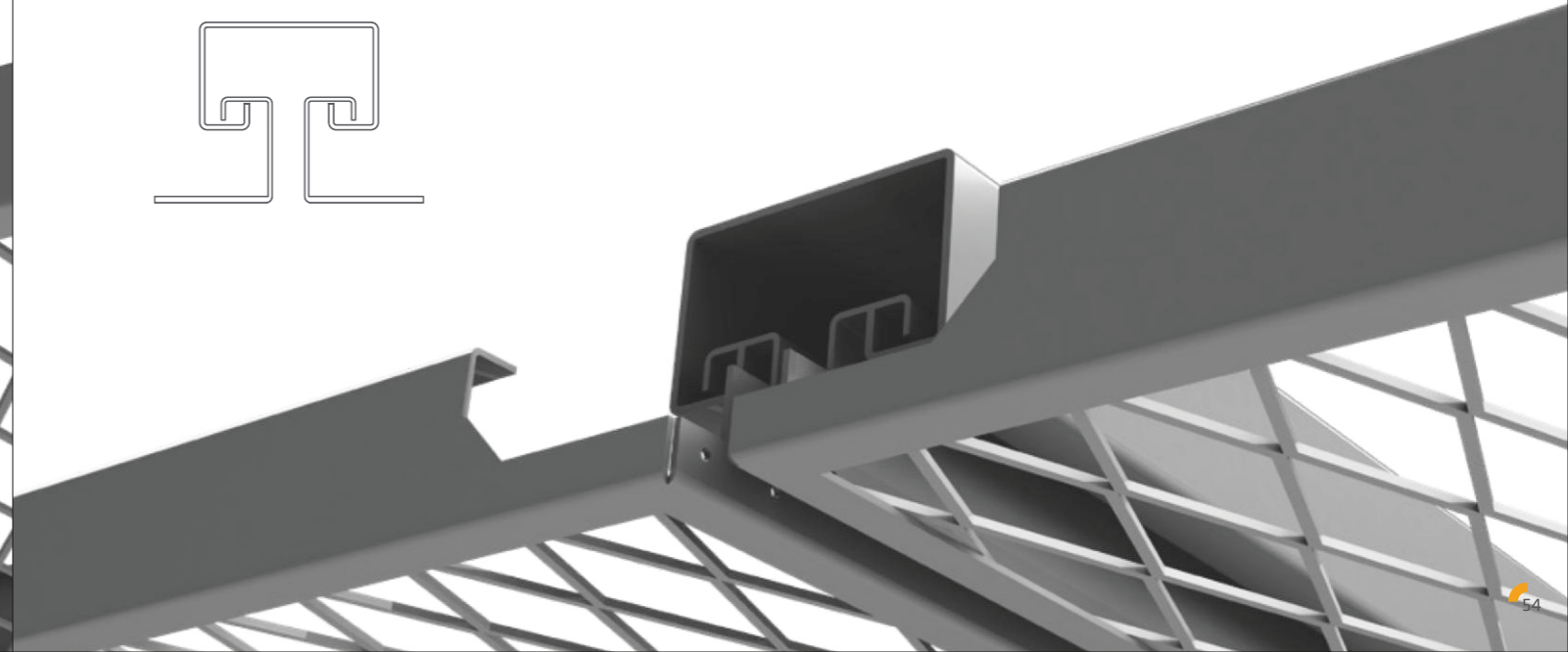
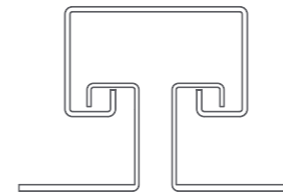


# DOUBLE HOOK-ON SYSTEM

*Double Hook-on Sistem*



**Close Section**  
Yakın Kesit

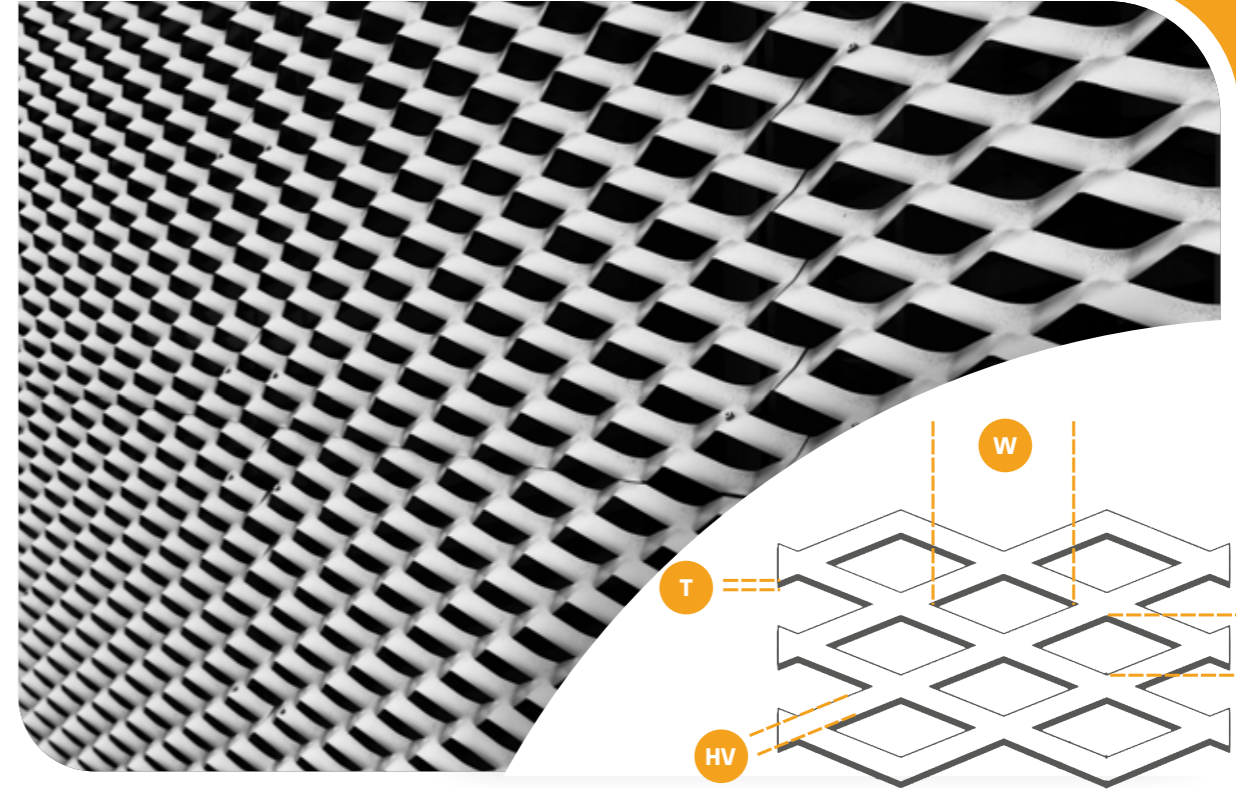




# TEKNİK DÖKÜMAN

TECHNICAL DOCUMENT

## GENİŞLETİLMİŞ MESH // Widened Mesh

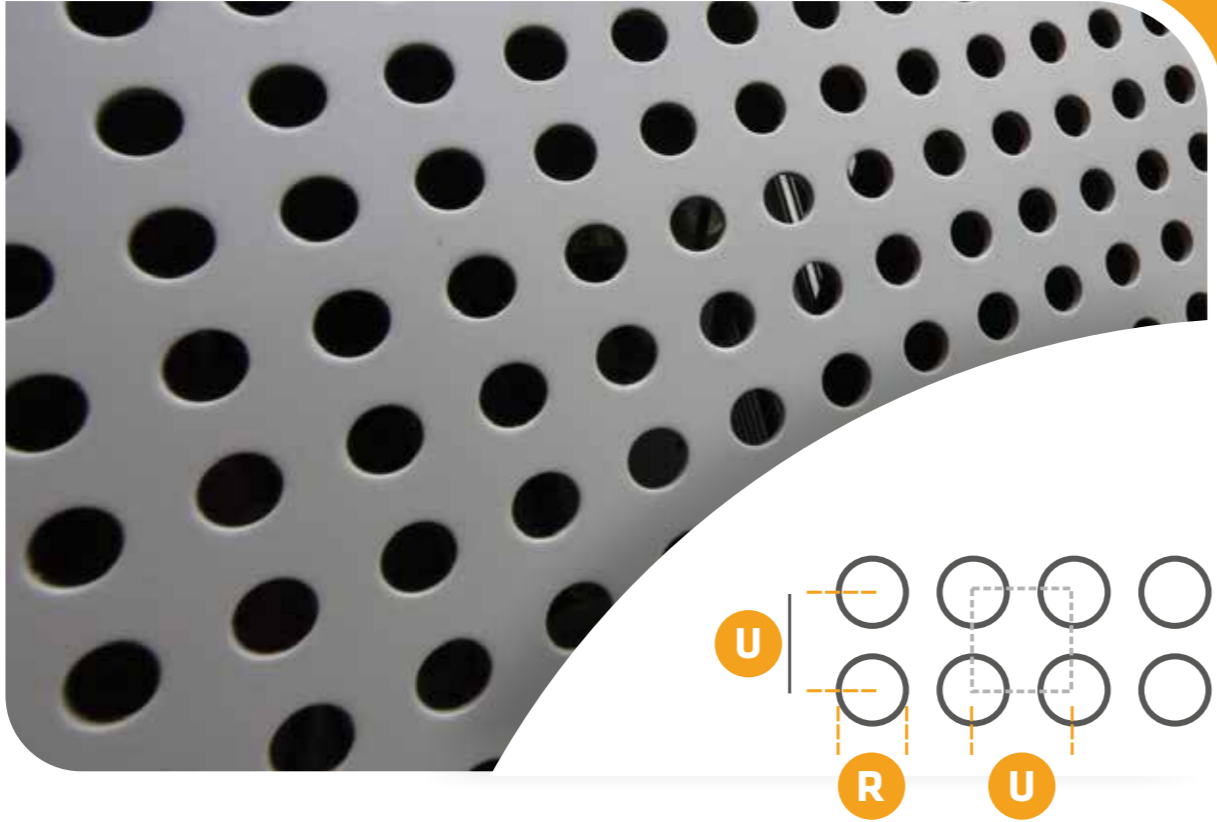


MODEL	W * H - GÖZ	HV-MİN. HADVE	HV-MAKS. HADVE	T-MAKS. KALINLIK
FB-001	6x4	0,2 mm	1 mm	1 mm
FB-002	10x5	0,5 mm	2 mm	2 mm
FB-003	12x6	0,5 mm	2 mm	2 mm
FB-004	14x7	0,5 mm	2 mm	2 mm
FB-005	16x8	0,5 mm	3 mm	2 mm
FB-006	20x10	1,5 mm	6 mm	2 mm
FB-007	25x8	1,5 mm	6 mm	2 mm
FB-008	30x10	1,5 mm	6 mm	3 mm
FB-009	31x17	1,5 mm	6 mm	3 mm
FB-010	40x20	1,5 mm	6 mm	3 mm
FB-011	45x15	1,5 mm	6 mm	3 mm
FB-012	50x18	1,5 mm	6 mm	3 mm
FB-013	60x20	2 mm	16 mm	6 mm
FB-014	75x25	3 mm	20 mm	6 mm
FB-015	82x35	3 mm	20 mm	6 mm
FB-016	100x33	3 mm	20 mm	6 mm
FB-017	100x50	3 mm	20 mm	6 mm
FB-018	110x40	3 mm	20 mm	6 mm
FB-019	115x50	3 mm	25 mm	6 mm
FB-020	160x60	3 mm	30 mm	6 mm
FB-021	150x40	4 mm	20 mm	6 mm
FB-022	200x80	4 mm	40 mm	6 mm
FB-023	250x100	5 mm	50 mm	6 mm



## YUVARLAK ASKER SIRA //

### Round Straight Holes

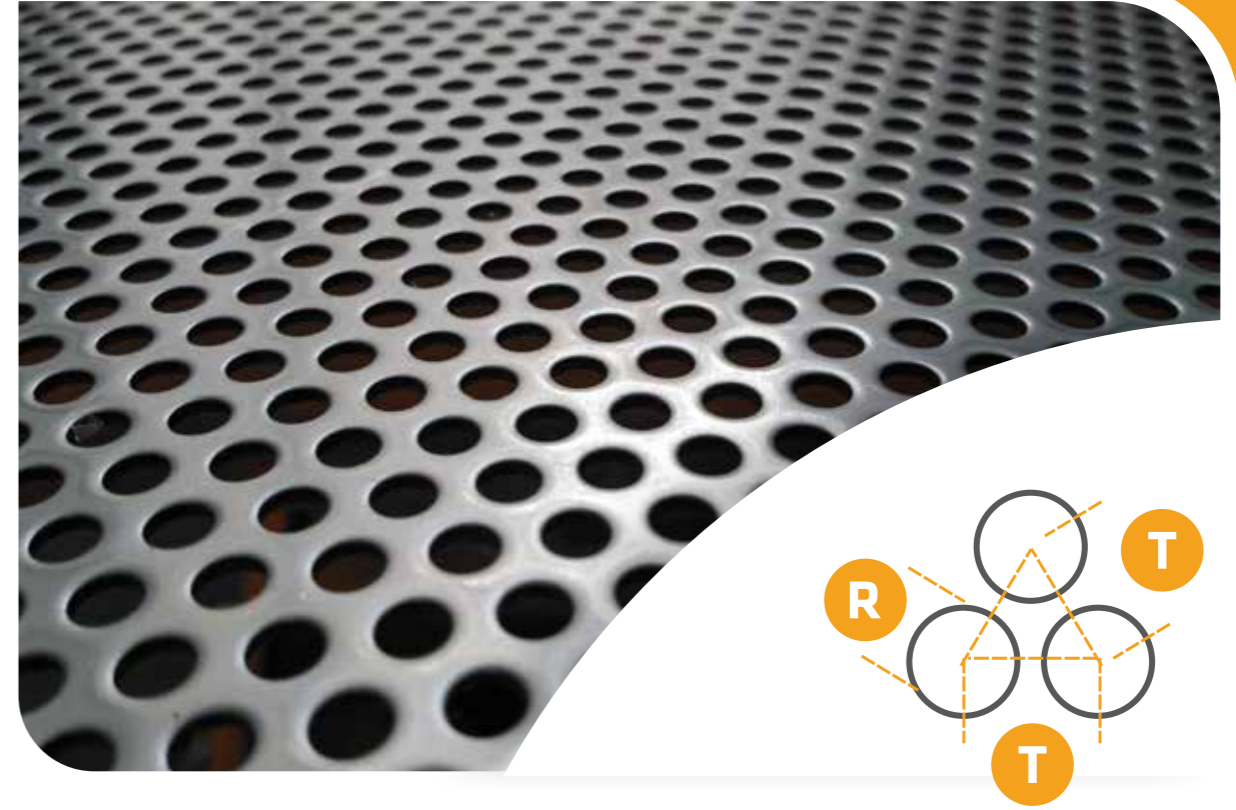


R	U	GEÇİRGENLİK	R	U	GEÇİRGENLİK
2	3,5x3	30%	12	16x13,5	52%
2	7	6%	12	24	20%
3	4,5x3,75	42%	12	32	11%
3	9	9%	14	18x15	57%
4	5x4,5	56%	14	36	12%
4	10	13%	15	19x16,5	56%
5	5,25x6,5	58%	15	30	20%
5	8,5x7,5	31%	15	38	12%
5	13	12%	16	21x18	53%
5	17	7%	16	42	11%
6	10x9	31%	18	22x19,5	36%
6	20	7%	18	44	13%
7	10x9	43%	20	24x21	62%
7	20	10%	20	40	20%
8	10,5x9	53%	20	48	14%
8	21	11%	25	29	58%
9	10,5x12	50%	40	80	20%
9	24	11%			
10	13,5x12	48%			
10	27	11%			



## YUVARLAK ÇAPRAZ DELİK //

### Round Staggered Holes

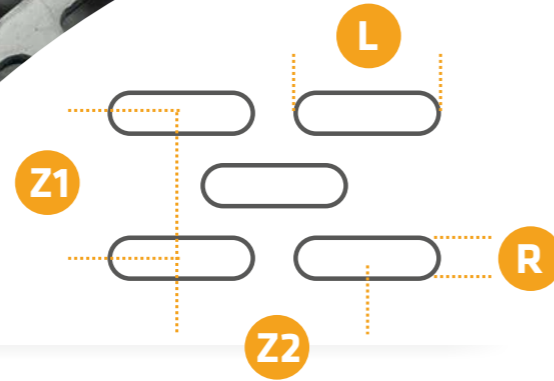
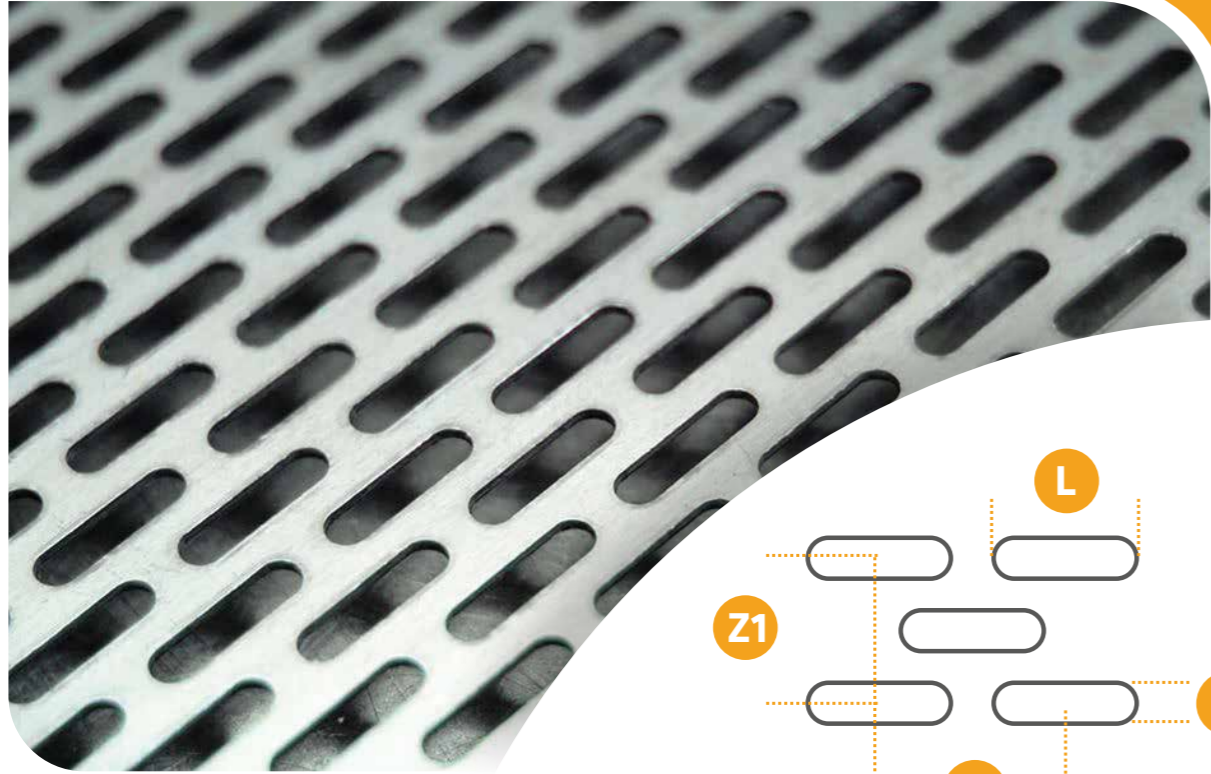


R	T	GEÇİRGENLİK	R	T	GEÇİRGENLİK
1	2	23%	7	20	11%
1	6	3%	8	12	40%
1,5	3	23%	8	21	13%
1,5	9	3%	9	14	37%
2	4	23%	9	24	13%
2	7	7%	10	16	35%
2,5	4	35%	10	27	12%
2,5	12	4%	12	18	40%
3	5	33%	12	24	23%
3	9	10%	12	32	13%
4	6	40%	14	20	44%
4	10	15%	14	36	14%
5	7	46%	15	22	42%
5	10	23%	15	38	14%
5	17	8%	16	24	40%
5	21	5%	16	42	13%
6	12	23%	18	26	43%
6	20	8%	18	44	15%
7	12	31%	20	28	46%
			20	48	16%



## ÇAPRAZ DİZİLİM SLOT DELİK //

Slot Staggered Holes

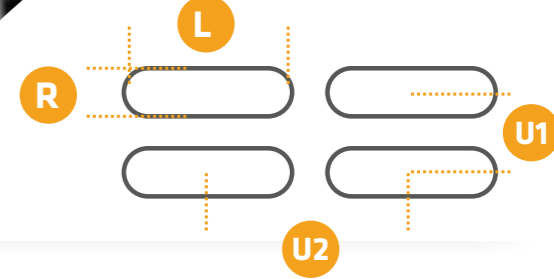


L	R	Z1	Z2	GEÇİRGENLİK
12,5	3	12	19	31%
20	2	11	24	32%
20	3	14	24	37%
20	4	16	24	37%
20	5	20	26	36%
20	10	30	28	43%
20	50	80	70	33%
40	5	50	50	16%
50	20	80	70	33%



## DÜZ DİZİLİM SLOT DELİK //

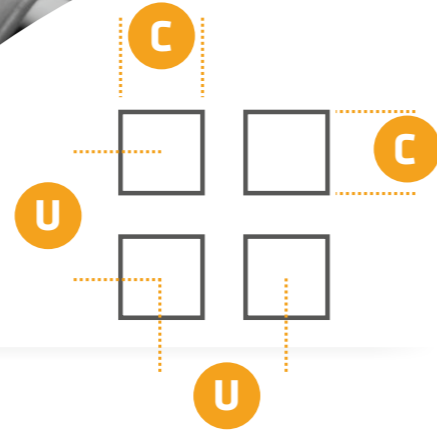
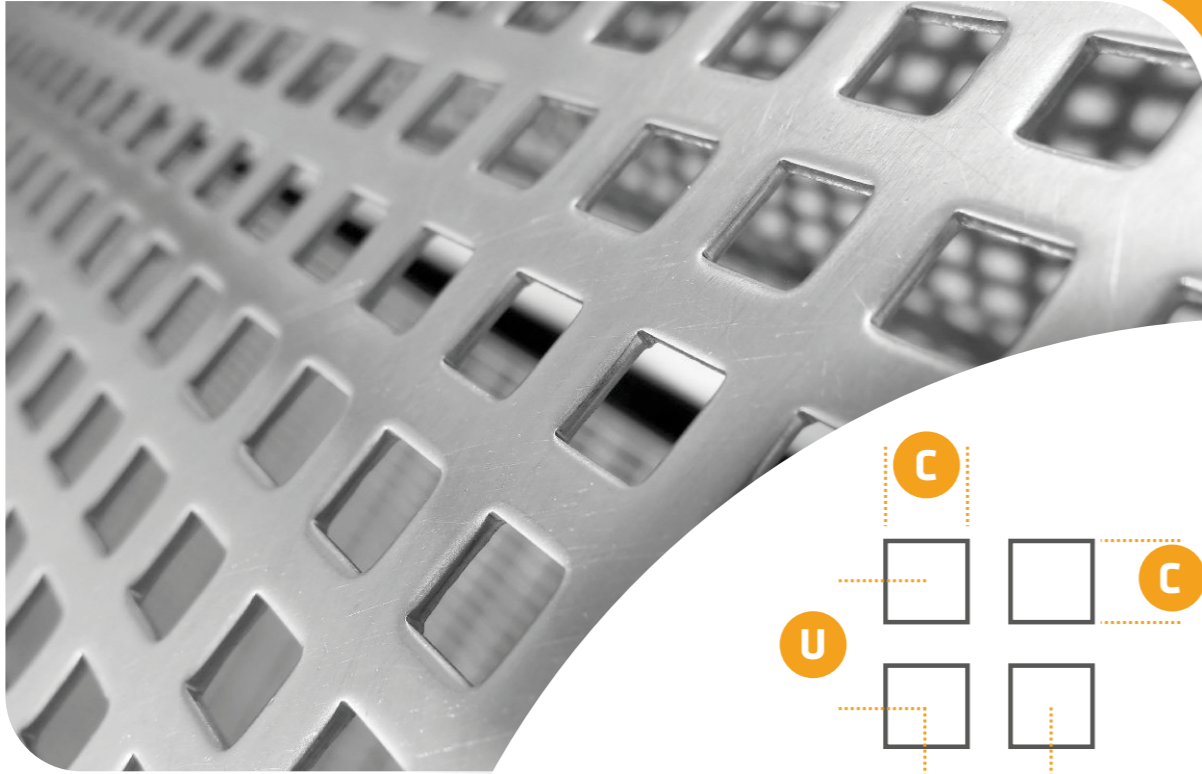
Slot Straight Holes



L	R	U1	U2	GEÇİRGENLİK
12,5	3	9	19	41%
20	2	9	24	36%
20	3	11	24	44%
20	4	12	24	53%
20	5	20	35	27%
20	10	30	40	42%
20	50	15	70	32%
40	5	45	40	17%
50	20	80	80	14%

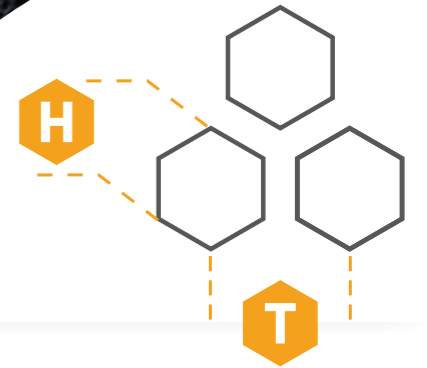
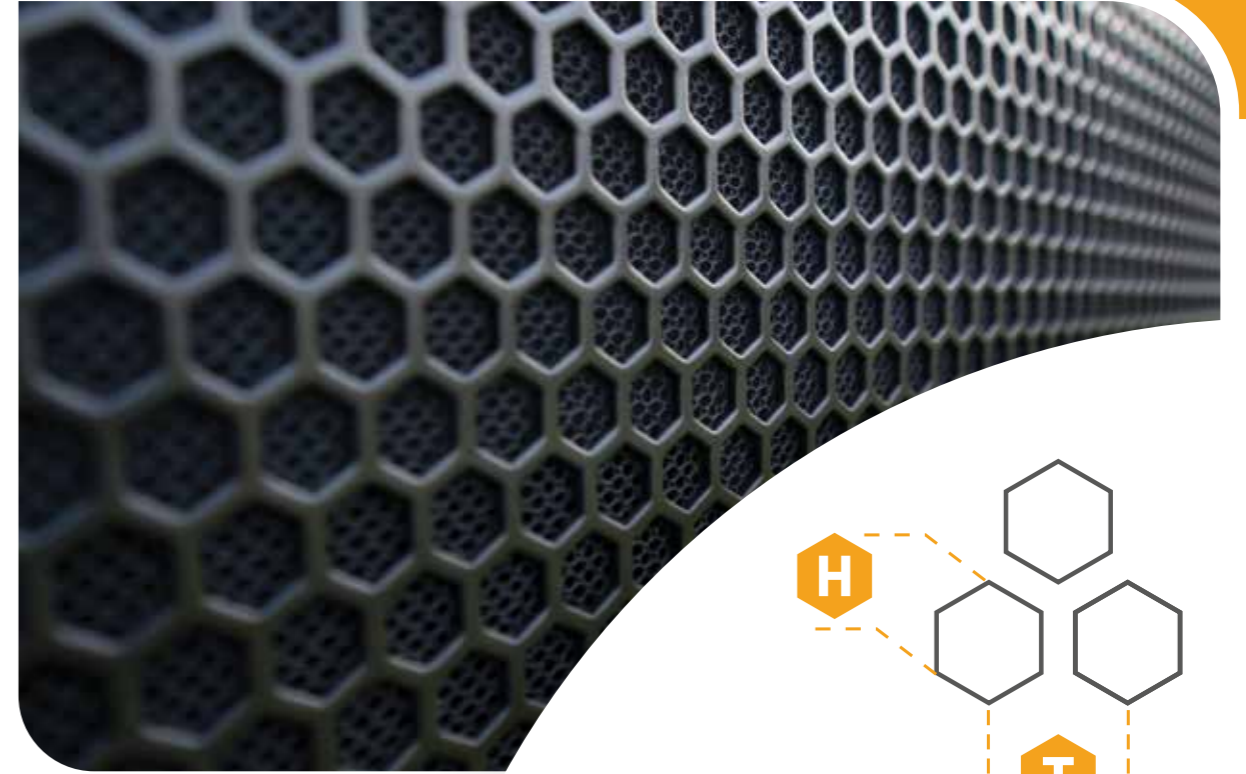


### PERFORE KARE DELİK// Perfore Square Hole



C	U	GEÇİRGENLİK
3	5	69%
4	6	44%
5	8	39%
6	8	56%
8	10	64%
8	12	51%
8	13	38%
8	15	44%
10	14	51%
10	15	44%
10	20	25%
10	30	11%
12	16	56%
12	18	40%
15	20	56%
15	30	25%
20	25	64%
20	30	44%
30	35	73%
30	40	56%

### PERFORE PETEK DELİK// Perfore Hexagonal(Honeycomb) Hole



H	T	GEÇİRGENLİK
4	6	44%
4	10,5	16%
6,35	7,25	73%
6,35	12,55	25%
10	13	59%
10	22,5	20%
16	20	64%
16	35	20%

# SERTİFİKALAR

## Certificates





A large area of the page is filled with horizontal dotted lines, serving as a template for text or notes. Three large, light gray, semi-circular graphic elements are overlaid on the left side of this area.

